



Odstraňování invazní netýkavky žláznaté u PP Horní Mrzatec v roce 2024

Dana Kodetová & Vojtěch Kodet

říjen 2024





Pobočka České společnosti ornitologické na Vysočině

Hybrálecká 13, 586 01 Jihlava, IČO 75107988

www.prirodavysociny.cz

Odstraňování invazní netýkavky žláznaté

u PP Horní Mrzatec v roce 2024

Ing. Dana Kodetová & Ing. Vojtěch Kodet, Ph.D.

říjen 2024

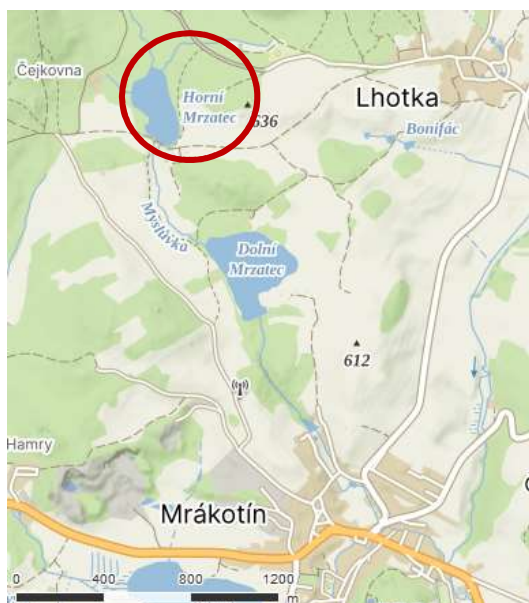
Úvod

V pramenné oblasti Javořické vrchoviny v okolí přírodní památky Horní Mrzatec se nachází izolovaný výskyt invazní netýkavky žláznaté, která ohrožuje místní biodiverzitu, včetně cenných přírodních biotopů i chráněných a ohrožených druhů. Netýkavka žláznatá je konkurenčně silný druh, který svým hustým zápojem ničí původní společenstva a v blízkosti vodních ploch se semeny rychle šíří dále do krajiny. S nastupující kůrovcovou kalamitou a rozsáhlým kácením na Javořické vrchovině je potenciální riziko ještě větší, jelikož může dojít k jejímu šíření společně s transportem dřeva. To se potvrdilo i v předešlých letech, kdy bylo po kůrovcové kalamitě objeveno toto nové ložisko na nově vzniklé pasece.

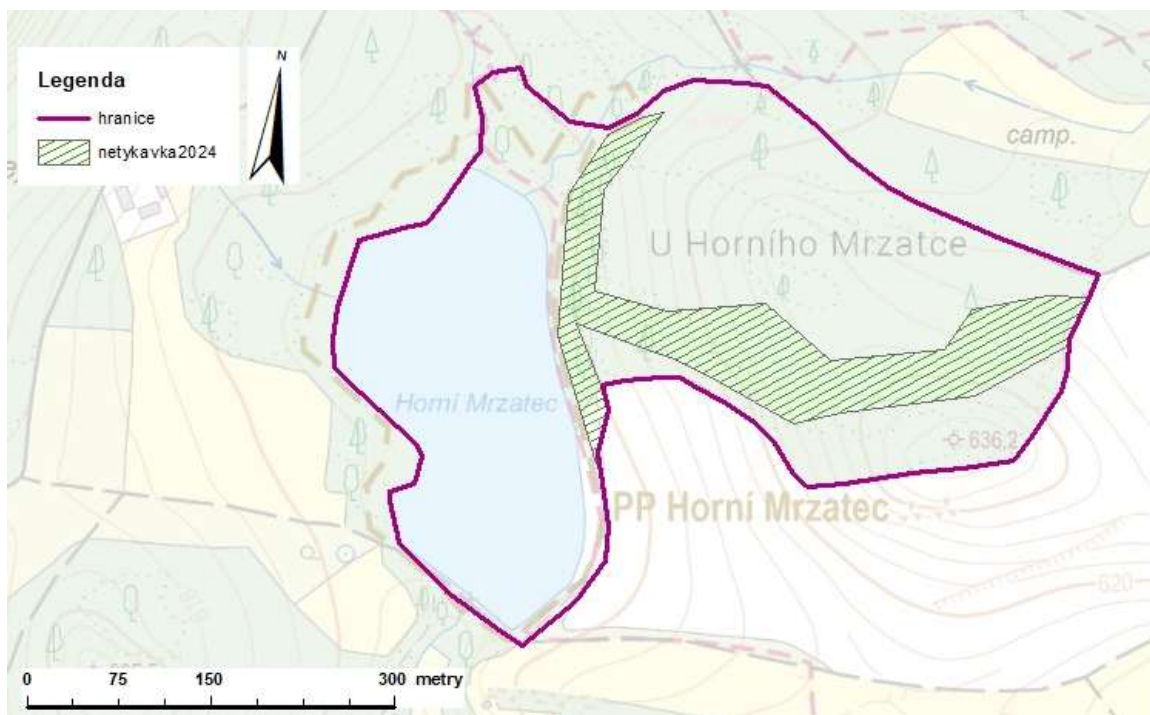
Metodika

Zájmová lokalita leží v katastrálním území Lhotka u Mrákotína cca 1 km západně od Lhotky (okres Jihlava, Kraj Vysočina). Orientační poloha a bližší vymezení je znázorněno na obr. 1 a 2.

Obr. 1: Orientační poloha zájmové lokality.



Obr. 2: Území, ve kterém byl proveden průzkum výskytu netýkavky žláznaté v roce 2024, je ohraničeno fialově. Zelená šrafa zahrnuje plochy se zjištěným výskytem netýkavky žláznaté v témže roce a na těchto plochách probíhala její likvidace.



Pobočka České společnosti ornitologické na Vysočině provedla v roce 2024 průzkum rozšíření a asanaci netýkavky žláznaté v okolí PP Horní Mrzatec. Těžištěm výskytu je zde nově vzniklá paseka nacházející se východně od rybníka. Osvědčeným způsobem likvidace je vytržení celých rostlin i s kořeny a jejich umístění bez kontaktu s půdou. Vytržené rostliny ponechané na zemi dokáží totiž velmi rychle a snadno znovu zakořenit. Vytržené rostliny byly počítány a počty zaznamenávány. V této lokalitě je přímo ohrožena populace hruštičky jednostranné (*Orthilia secunda*), která se nachází na téže pasece (obr. 3 a 4). Druhotně je ohroženo rašeliniště a břehové porosty v těsné blízkosti rybníka. Cílenou asanací netýkavky je podpořeno zachování druhů a cenných biotopů na lokalitě.

Obr. 3 a 4: Hruštička jednostranná.



Obr. 5: Rybník Horní Mrzatec s litorálními porosty.



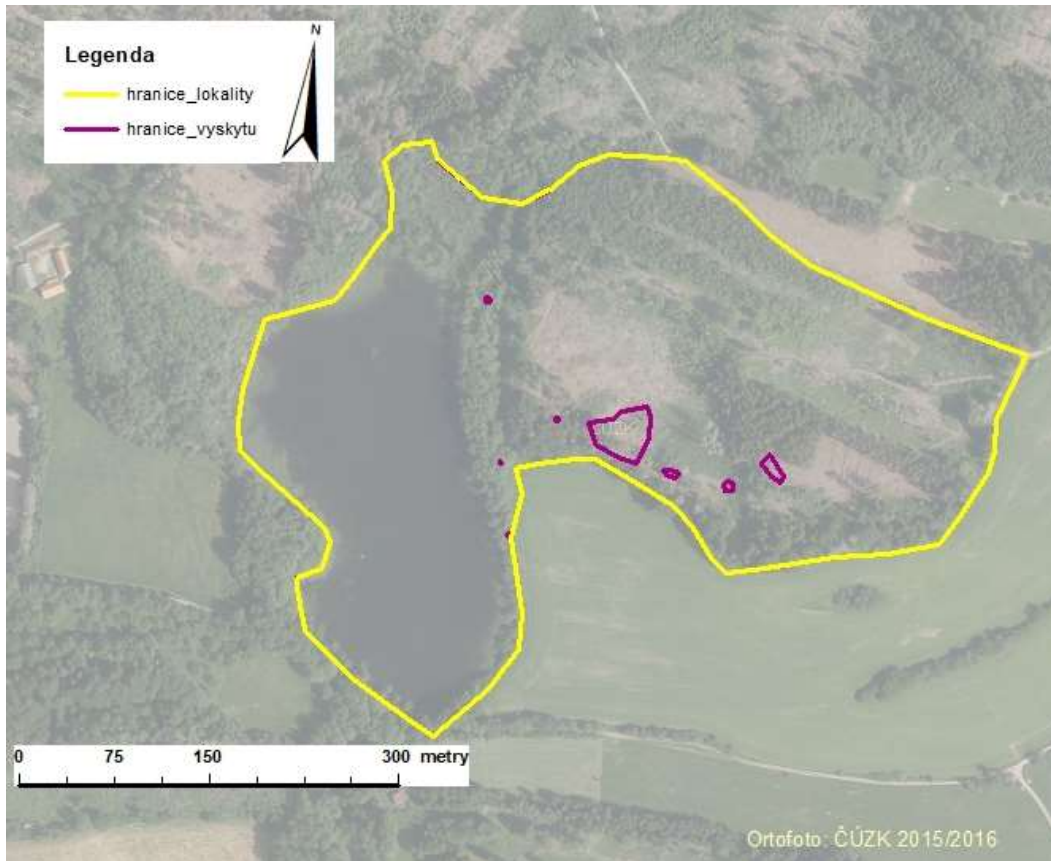
Výsledky

V roce 2024 bylo v okolí PP Horní Mrzatec nalezeno a odstraněno **3 194 ks** invazní netýkavky žláznaté. Lze hovořit o dvou hlavních ohniscích, přičemž jedno je v nové výsadbě smrků u cesty ze Lhotky a druhé při spodním okraji paseky s polem. V těsné blízkosti rybníka se nacházely jen jednotlivé exempláře. Populace hruštičky zatím nebyla dotčena. Místa nalezených rostlin viz obr. 7.

Obr. 6: Pohled na plochu s nově objeveným ohniskem výskytu netýkavky žláznaté v roce 2024, kde rostliny tvořily v podstatě souvislé porosty.



Obr. 7: Výskyt netýkavky žláznaté v roce 2024.



Obr. 8: Netýkavka žláznatá.



Fotodokumentace

Sanace netýkavka žláznaté.



Plocha před asanací.



Plocha po prvním zásahu.



Ohrožené biotopy:

Společenstvo s hruštičkou jednostrannou (*Orthilia sekunda*).



Rašelinná společenstva.



Společenstvo s vachtou trojlistou (*Menyanthes trifoliata*).

