



---

# Monitoring mokřadů v kvadrátech 6761d a 6858a v roce 2023 s hlavním zaměřením na chřástala vodního (*Rallus aquaticus*)

---

Vojtěch Kodet & Dana Kodetová

2023





## Pobočka České společnosti ornitologické na Vysočině

Hybrálecká 13, 586 01 Jihlava, IČO 75107988

[www.prirodavysociny.cz](http://www.prirodavysociny.cz)

### Monitoring mokřadů v kvadrátech 6761d a 6858a v roce 2023 s hlavním zaměřením na chřástala vodního (*Rallus aquaticus*)

Ing. Vojtěch Kodet, Ph.D. & Ing. Dana Kodetová

2023

## Obsah

1) Metodika .....	Chyba! Záložka není definována.
2) Výsledky.....	Chyba! Záložka není definována.
3) Závěr .....	Chyba! Záložka není definována.
4) Literatura .....	Chyba! Záložka není definována.
5) Fotodokumentace .....	Chyba! Záložka není definována.

*Obr. na titulní stránce: Monitoring chřástala vodního probíhal na větších rybnících s využitím člunu a hlasové provokace, ryb. Řibřid (Žibřid), foto Dana Kodetová.*

V roce 2023 financováno Agenturou ochrany přírody a krajiny ČR.

Projekt je součástí sledování stavu biotopů a druhů organizovaného AOPK ČR.

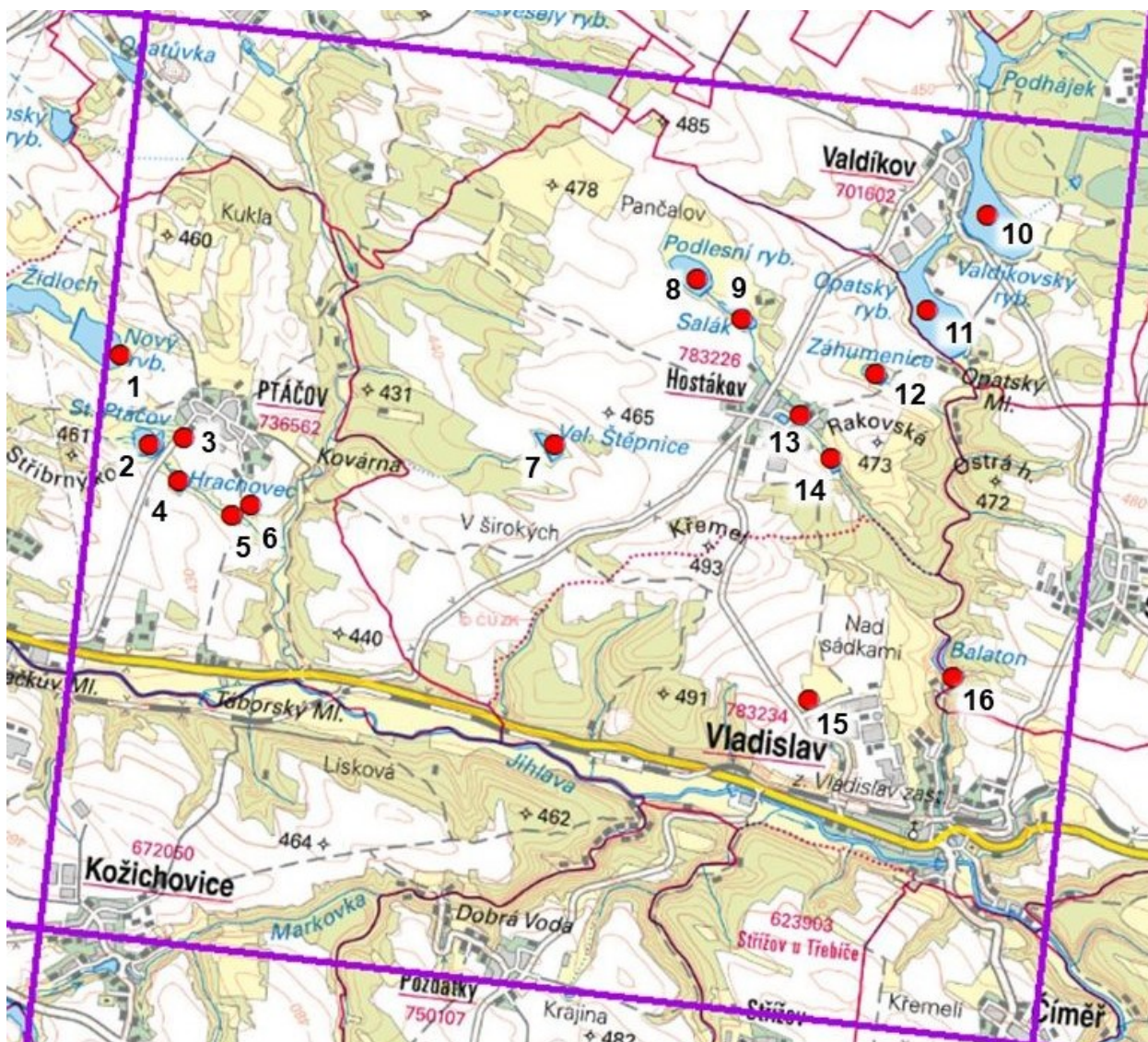


## Metodika

Monitoring probíhal ve čtvrtkvadrátech 6761d a 6858a na všech lokalitách s vhodnými biotopy pro cílový druh – chrástala vodního (*Rallus aquaticus*), případně chrástala kropenatého (*Porzana porzana*), chrástala malého (*Zapornia parva*), bukáčka malého (*Ixobrychus minutus*) a bukače velkého (*Botaurus stellaris*), kteří se však ve sledované oblasti vyskytují jen velmi vzácně, přičemž vždy byl zaznamenáván kompletní seznam zjištěných druhů ptáků. U cílového a dalších významných druhů ptáků byla zaznamenávána jejich početnost. Přítomnost chrástala vodního byla zjišťována též formou provokace přehrávkou teritoriálního hlasu. Hlavním biotopem chrástala vodního jsou litorály rybníků, jejichž rozsah je patrný z leteckých snímků. Data byla vložena do Nálezové databáze ochrany přírody AOPK ČR.

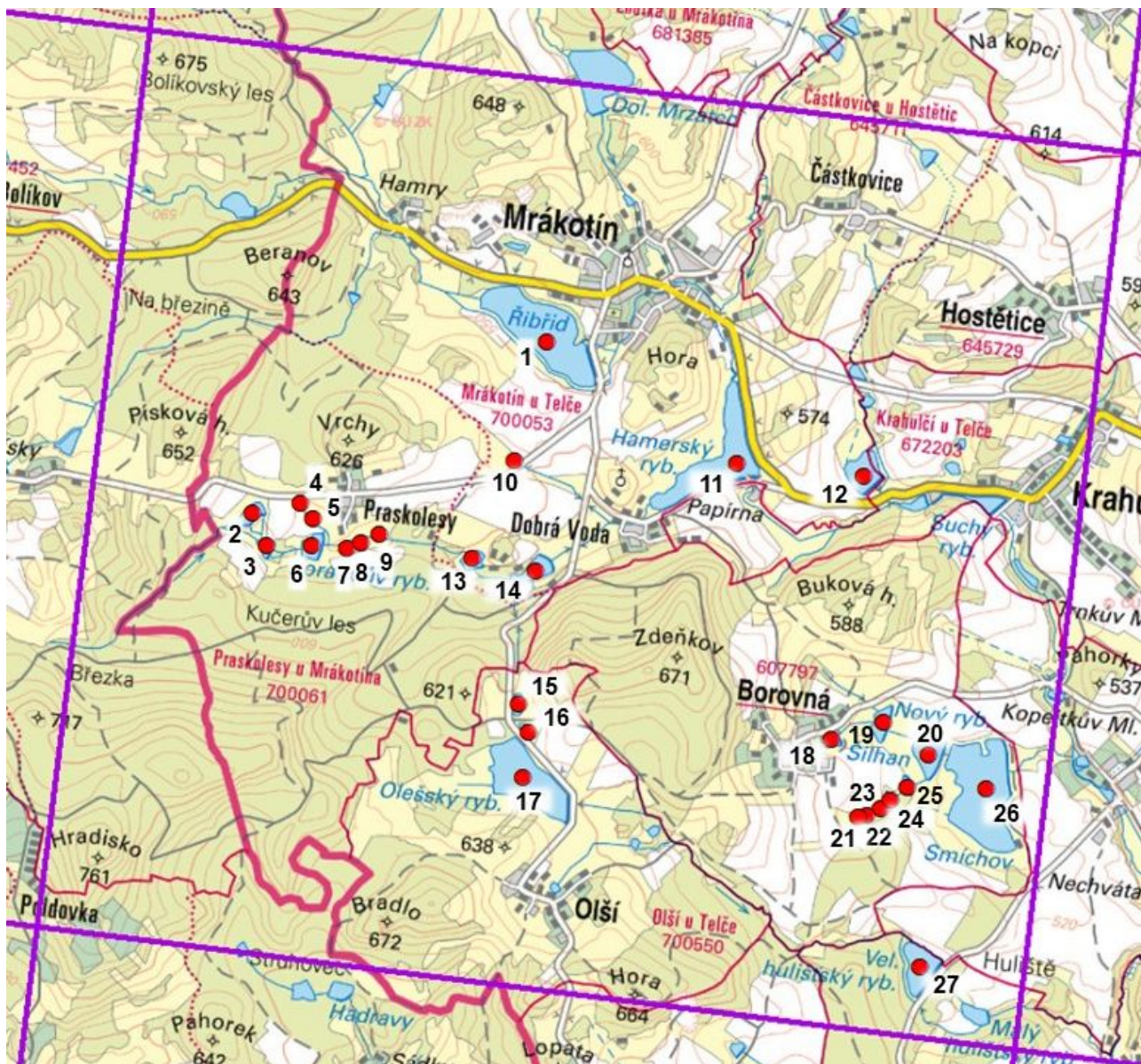
**Obr. 1:** Čtvrtkvadrát 6761d s vyznačením monitorovaných lokalit.

- |                                              |                        |                     |
|----------------------------------------------|------------------------|---------------------|
| 1) PP Ptáčovské rybníky – ryb. Nový          | 6) ryb. Rukavička      | 12) ryb. Záhumenice |
| 2) PP Ptáčovské rybníky – ryb. Starý         | 7) ryb. Velká Štěpnice | 13) ryb. Zelníček   |
| 3) PP Ptáčovské rybníky - tůň u Starého ryb. | 8) ryb. Podlesní       | 14) ryb. Rakovec    |
| 4) ryb. Hrachovec                            | 9) ryb. Salák          | 15) ryb. Cedík      |
| 5) ryb. Nohavička                            | 10) ryb. Valdíkovský   | 16) v.n. Balaton    |
|                                              | 11) ryb. Opatský       |                     |



**Obr. 2:** Čtvrtkvadrát 6858a s vyznačením monitorovaných lokalit.

- |                         |                                |                                    |
|-------------------------|--------------------------------|------------------------------------|
| 1) ryb. Řibřid (Žibřid) | 11) ryb. Hamerský              | 21) PP U Borovné - ryb. Tesařovský |
| 2) ryb. Velký           | 12) ryb. Příčky                | 22) PP U Borovné - ryb. Pařezitý   |
| 3) ryb. Belový          | 13) ryb. Romantika             | 23) PP U Borovné - ryb. Serdzálek  |
| 4) ryb. Praskoleský I   | 14) ryb. Nezdarův              | 24) PP U Borovné - ryb. Dvouhrázní |
| 5) ryb. Praskoleský II  | 15) ryb. Dolní Luční           | 25) PP U Borovné - ryb. Pechovský  |
| 6) ryb. Korandův        | 16) ryb. Horní Luční           | 26) ryb. Smíchov                   |
| 7) ryb. Praskoleský III | 17) ryb. Olešský               | 27) ryb. Velký Hulištský           |
| 8) ryb. Praskoleský IV  | 18) ryb. Borovná               |                                    |
| 9) ryb. Praskoleský V   | 19) PP U Borovné - ryb. Nový   |                                    |
| 10) ryb. Dolina         | 20) PP U Borovné - ryb. Šilhan |                                    |

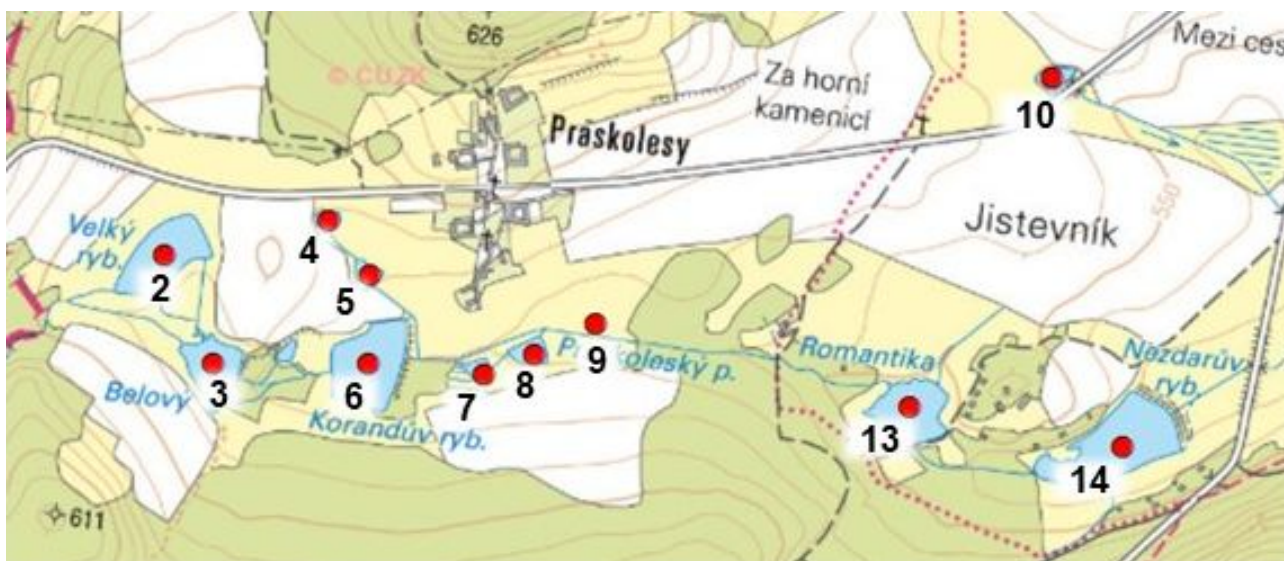


**Obr. 3:** Soustava rybníků u Praskoles.

- 2) ryb. Velký
- 3) ryb. Belový
- 4) ryb. Praskoleský I
- 5) ryb. Praskoleský II

- 6) ryb. Korandův
- 7) ryb. Praskoleský III
- 8) ryb. Praskoleský IV
- 9) ryb. Praskoleský V

- 10) ryb. Dolina
- 13) ryb. Romantika
- 14) ryb. Nezdarův

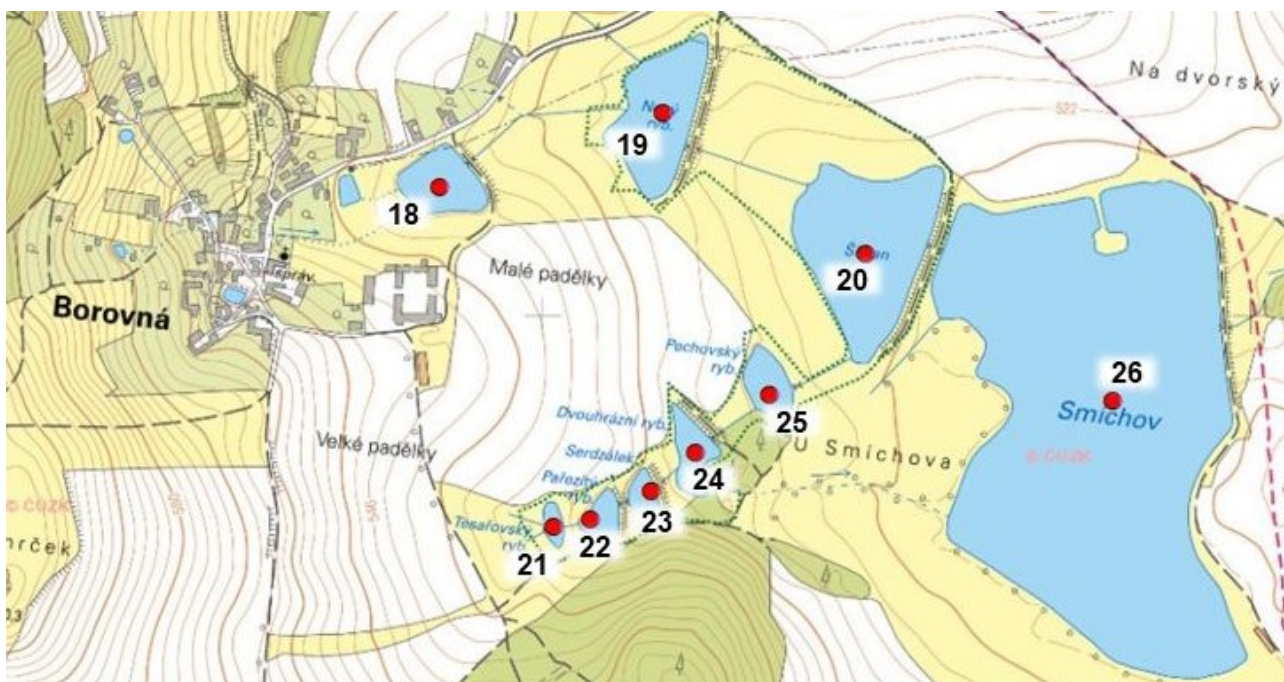


**Obr. 4:** Soustava rybníků u Borovné.

- 18) ryb. Borovná
- 19) PP U Borovné - ryb. Nový
- 20) PP U Borovné - ryb. Šilhan
- 21) PP U Borovné - ryb. Tesařovský

- 22) PP U Borovné - ryb. Pařezitý
- 23) PP U Borovné - ryb. Serdzálek
- 24) PP U Borovné - ryb. Dvouhrázní

- 25) PP U Borovné - ryb. Pechovský
- 26) ryb. Smíchov



## Výsledky

**Tab. 1:** Početnost chřástala vodního ve čtvrtkvrátu 6761d a další zjištěné významné druhy ptáků.

Č.	Lokalita	Chřástal vodní (počet teritorií)	Další významné druhy ptáků
1	PP Ptáčovské rybníky – ryb. Nový (snížená hladina)	1 (1 vol. M)	bramborníček černohlavý čírka obecná husa velká hvízdák euroasijský kopřivka obecná lyska černá lžičák pestrý moták pochop polák chocholačka polák velký potápka malá potápka roháč
2	PP Ptáčovské rybníky – ryb. Starý	4 (4 vol. M)	bramborníček černohlavý čírka modrá hohol severní husa velká kopřivka obecná lyska černá moták pochop polák chocholačka polák velký potápka malá rákosník velký slípka zelenonohá
3	PP Ptáčovské rybníky - tůň u Starého ryb. (snížená hladina)	0	
4	ryb. Hrachovec	0	kopřivka obecná lyska černá moták pochop polák velký potápka malá slípka zelenonohá
5	ryb. Nohavička	0	moták pochop polák chocholačka
6	ryb. Rukavička	0	polák velký
7	ryb. Velká Štěpnice	2 (2 vol. M)	čírka obecná husa velká kopřivka obecná lyska černá moták pochop polák velký potápka malá slípka zelenonohá

8	ryb. Podlesní	1 (1 vol. M)	čírka modrá hohol severní husa velká kopřivka obecná lyska černá lžičák pestrý moták pochop polák chocholačka polák velký potápka malá slípka zelenonohá
9	ryb. Salák (snížená hladina)	0	čírka obecná hohol severní husice nilská kopřivka obecná kulík říční polák chocholačka polák velký vodouš bahenní vodouš šedý vodouš tmavý
10	ryb. Valdíkovský	0	moták pochop potápka roháč racek bělohlavý
11	ryb. Opatský	0	moták pochop polák chocholačka potápka roháč
12	ryb. Záhumenice	4 (4 vol. M)	čírka modrá čírka obecná husa velká kopřivka obecná lyska černá lžičák pestrý moták pochop polák chocholačka potápka malá slípka zelenonohá
13	ryb. Zelníček	0	slípka zelenonohá
14	ryb. Rakovec	0	slípka zelenonohá
15	ryb. Cedík	0	kopřivka obecná lyska černá polák chocholačka polák velký potápka malá slípka zelenonohá
16	v.n. Balaton	1 (1 vol. M)	konipas horský kopřivka obecná ledňáček říční
<b>Celkem</b>		<b>13 teritorií</b>	

**Tab. 2:** Početnost chřástala vodního ve čtvrtkvrátnu 6858a a další zjištěné významné druhy ptáků.

Č.	Lokalita	Chřástal vodní (počet teritorií)	Další významné druhy ptáků
1	ryb. Řibřid (Žibřid)	7 (2 vol. páry + 5 vol. M)	cvrčilka říční moták pochop potápka roháč slípka zelenonohá volavka bílá
2	ryb. Velký	0	
3	ryb. Belový	0	
4	ryb. Praskoleský I	0	
5	ryb. Praskoleský II	0	
6	ryb. Korandův	0	konipas horský
7	ryb. Praskoleský III	1 (1 vol. M)	sýkora lužní
8	ryb. Praskoleský IV	1 (1 vol. pár)	kopřivka obecná moták pochop polák chocholačka
9	ryb. Praskoleský V	0	
10	ryb. Dolina	0	
11	ryb. Hamerský	0	moták pochop potápka roháč
12	ryb. Příčky	0	moták pochop potápka roháč slípka zelenonohá
13	ryb. Romantika	0	sýkora lužní
14	ryb. Nezdarův	0	kopřivka obecná
15	ryb. Dolní Luční (snížená hladina)	0	
16	ryb. Horní Luční	0	
17	ryb. Olešský	9 (3 vol. páry + 6 vol. M)	čírka modrá čírka obecná husa velká jeřáb popelavý kopřivka obecná lyska černá lžičák pestrý polák chocholačka potápka malá potápka roháč
18	ryb. Borovná	0	polák chocholačka
19	PP U Borovné - ryb. Nový	0	
20	PP U Borovné - ryb. Šilhan	3 (3 vol. M)	cvrčilka slavíková kormorán velký moták pochop polák chocholačka rákosník velký
21	PP U Borovné - ryb. Tesařovský	0	
22	PP U Borovné - ryb. Pařezitý	0	
23	PP U Borovné - ryb. Serdzálek	0	
24	PP U Borovné - ryb. Dvouhrázní	0	
25	PP U Borovné - ryb. Pechovský	1 (1 vol. M)	moták pochop



26	ryb. Smíchov	5 (5 vol. M)	husa velká kopřivka obecná kormorán velký lyska černá lžičák pestrý moták pochop orel mořský orlovec říční polák chocholačka polák velký potápka roháč
27	ryb. Velký Hulištský	0	kopřivka obecná orel mořský sýkora lužní
	<b>Celkem</b>	<b>27 teritorií</b>	

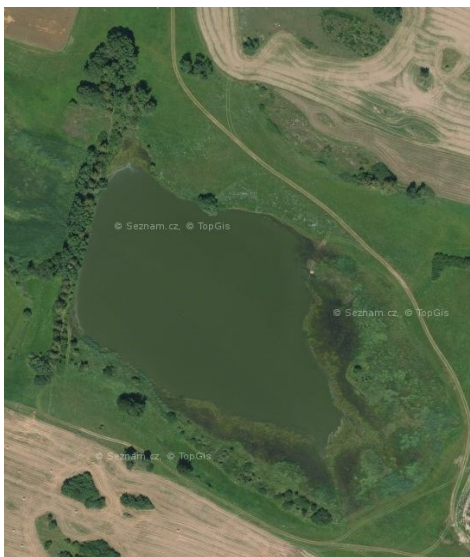
**Tab. 3:** Počet lokalit významných druhů ptáků zjištěných při monitoringu chřástala vodního na rybnících ve vybraných čtvrtkvadrátech v roce 2023.

Druh	6761d	6858a	Celkem
bramborníček černohlavý	2		2
cvrčilka říční		1	1
cvrčilka slavíková		1	1
čírka modrá	3	1	4
čírka obecná	4	1	5
hohol severní	3		3
husa velká	5	2	7
husice nilská	1		1
hvízdák euroasijský	1		1
chřástal vodní	6	7	13
jeřáb popelavý		1	1
konipas horský	1	1	2
kopřivka obecná	9	5	14
kormorán velký		2	2
kulík říční	1		1
ledňáček říční	1		1
lyska černá	7	2	9
lžičák pestrý	3	2	5
moták pochop	9	7	16
orel mořský		2	2
orlovec říční		1	1
polák chocholačka	8	5	13
polák velký	8	1	9
potápka malá	7	1	8
potápka roháč	3	5	8
racek bělohlavý	1		1
rákosník velký	1	1	2
slípka zelenonohá	8	2	10
sýkora lužní		3	3
vodouš bahenní	1		1
vodouš šedý	1		1
vodouš tmavý	1		1
volavka bílá		1	1

# Přehled jednotlivých lokalit

## Čtvrtkvadrát 6761d

### 1. PP Ptáčovské rybníky – ryb. Nový



21. 10. 2016

### 2. PP Ptáčovské rybníky – ryb. Starý



23. 4. 2023



6. 6. 2023

### 3. PP Ptáčovské rybníky - tůň u Starého ryb.



2. 9. 2022

### 4. ryb. Hrachovec



19. 5. 2021

### 5. ryb. Nohavička



6. 4. 2022

**6. ryb. Rukavička**



23. 4. 2023

**7. ryb. Velká Štěpnice**



23. 4. 2023

**8. ryb. Podlesní**



6. 6. 2023

## 9. ryb. Salák



6. 6. 2023

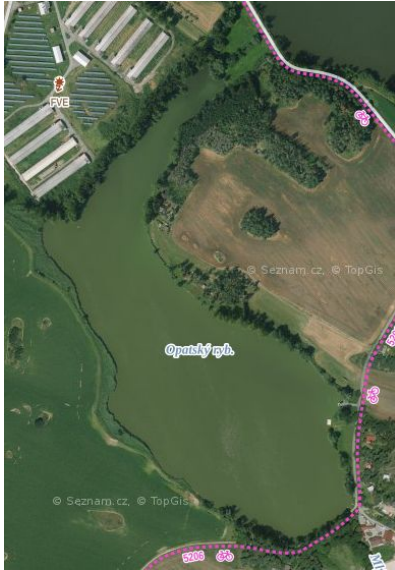


4. 4. 2014

## 10. ryb. Valdíkuvský



## 11. ryb. Opatský



6. 6. 2023

## 12. ryb. Záhumenice



23. 4. 2023



6. 6. 2023

### 13. ryb. Zelníček



6. 6. 2023

### 14. ryb. Rakovec



6. 6. 2023

### 15. ryb. Cedík



6. 6. 2023

16. v.n. Balaton



6. 6. 2023



# Čtvrťkvadrát 6858a

## 1. ryb. Řibřid (Žibřid)



10. 8. 2023

## 2. ryb. Velký



4. 7. 2023

## 3. ryb. Belový



4. 7. 2023

## 4. ryb. Praskoleský I



21. 4. 2023

## 5. ryb. Praskoleský II



4. 7. 2023

## 6. ryb. Korandův



4. 7. 2023

## 7. ryb. Praskoleský III



4. 7. 2023

## 8. ryb. Praskoleský IV



4. 7. 2023

## 9. ryb. Praskoleský V



4. 7. 2023

## 10. ryb. Dolina



4. 7. 2023

### 11. ryb. Hamerský



4. 7. 2023

### 12. ryb. Příčky



4. 7. 2023

### 13. ryb. Romantika



4. 7. 2023

### 14. ryb. Nezdarův



4. 7. 2023

### 15. ryb. Dolní Luční



4. 7. 2023

### 16. ryb. Horní Luční



4. 7. 2023

## 17. ryb. Olešský



10. 8. 2023



22. 4. 2023

## 18. ryb. Borovná



4. 7. 2023

### 19. PP U Borovné - ryb. Nový



4. 7. 2023

### 20. PP U Borovné - ryb. Šilhan



22. 4. 2023



## 21. PP U Borovné - ryb. Tesařovský



4. 7. 2023

## 22. PP U Borovné - ryb. Pařezitý



4. 7. 2023

## 23. PP U Borovné - ryb. Serdzálek



4. 7. 2023

## 24. PP U Borovné - ryb. Dvouhrázní



4. 7. 2023

## 25. PP U Borovné - ryb. Pechovský



4. 7. 2023

## 26. ryb. Smíchov



4. 7. 2023

## 27. ryb. Velký Hulištský



8. 4. 2007