



EVROPSKÁ UNIE
Evropský fond pro regionální rozvoj
Operační program Životní prostředí



STÁTNÍ FOND
ŽIVOTNÍHO PROSTŘEDÍ
ČESKÉ REPUBLIKY

Monitoring a mapování vybraných druhů rostlin a živočichů a inventarizace maloplošných zvláště chráněných území v národně významných územích v České republice

Registrační číslo projektu EIS: CZ.05.4.27/0.0/0.0/17_078/0005239

Tento projekt je spolufinancován Evropskou unií – Evropským fondem pro regionální rozvoj v rámci Operačního programu Životní prostředí.

Závěrečná zpráva

Ornitologická inventarizace lokality PR Řeka

Vojtěch Kodet, Dana Kodetová

2023

Ornitologická inventarizace lokality PR Řeka

Vojtěch Kodet & Dana Kodetová

2023



Obsah

1) Metodika	3
2) Charakteristika a poloha lokality	4
3) Výsledky.....	11
4) Literatura	18
5) Fotodokumentace	23

1) Metodika

Ornitologický průzkum lokality byl proveden vizuálně i akusticky v letech 2018 – 2023. Výsledky byly doplněny o dostupné záznamy i od jiných autorů a o data z předchozích let. Zpracována byla data dostupná v databázích (Nálezová databáze ochrany přírody Agentury ochrany přírody a krajiny ČR [portal.nature.cz], Avifaunistická databáze České společnosti ornitologické [birds.cz], eBird od Cornell Lab of Ornithology [ebird.org]), data publikovaná ve vybraných pozorováních v ornitologických časopisech (Cinclus, Crex, Panurus), data z archivu Pobočky České společnosti ornitologické na Vysočině, ze souborných zpracování (zejm. MARTIŠKO 1994, 1997, ČECH et al. 2002, KUNSTMÜLLER et KODET 2005), případně dalších samostatných článků. Nebyly zpracovány údaje z muzejních archivů a z databáze Kroužkovací stanice Národního muzea.

Při návštěvě lokality byly zaznamenávány všechny zjištěné druhy ptáků a u vzácnějších druhů též jejich početnost. Vedle presenčního průzkumu byl proveden také akustický průzkum s využitím digitálních zvukových záznamníků (převážně Olympus DM-650), kterými lze podchytit i skrytě žijící a noční druhy. Zvukové záznamy jsou archivovány. Analýza zvukových nahrávek byla provedena pomocí metodiky SAVICKÉHO (2008) spektrogramovou analýzou se zvukovou kontrolou záznamu v programu AM Services, jejímž výsledkem je přehled zaznamenaných druhů. Byl vyhodnocen celkový počet druhů zaznamenaných na lokalitě, počty chráněných či ohrožených druhů a bylo provedeno hodnocení kvality biotopů na základě výskytu indikačních druhů ptáků (KODET et HOFMEISTER in prep.).

České a latinské názvosloví ptáků je použito shodně se seznamem ptáků ČR publikovaným Faunistickou komisí České společnosti ornitologické (VAVŘÍK et al. 2019), která používá vědecké názvosloví druhů podle IOC World Bird List (GILL et DONSKER 2019). V rámci jednotlivých řádů jsou druhy řazeny abecedně.

Kategorie ochrany a ohrožení jednotlivých taxonů jsou ve studii znázorněny použitím následujících symbolů:

A) Označení kategorií chráněných druhů podle směrnice Rady Evropských společenství 79/409/EEC - Natura 2000:

NI - chráněný taxon přílohy I

B) Označení kategorií zvláště chráněných druhů podle vyhlášky č. 395/1992 Sb., ve znění vyhlášek č. 175/2006 Sb. a č. 393/2012 Sb.:

§§§ - kriticky ohrožený

§§ - silně ohrožený

§ - ohrožený

C) Označení kategorií ohrožených druhů podle národního červeného seznamu ptáků ČR (ŠTASTNÝ et al. 2017):

RE - regionálně vyhynulý (regionally extinct) [v ČR]

CR - kriticky ohrožený (critically endangered)

EN - ohrožený (endangered)

VU - zranitelný (vulnerable)

NT - téměř ohrožený (near threatened)

D) Označení kategorií ohrožených druhů podle regionálního červeného seznamu ptáků Vysočiny (KODET 2017):

rRE - regionálně vyhynulý [na Vysočině]

rREm - regionálně vyhynulý migrující druh [na Vysočině]

rCR - regionálně kriticky ohrožený

rCRm - regionálně kriticky ohrožený migrující druh

rEN - regionálně ohrožený

rENm - regionálně ohrožený migrující druh

rVU - regionálně zranitelný

rVUm - regionálně zranitelný migrující druh

rNT - regionálně téměř ohrožený

rNTm - regionálně téměř ohrožený migrující druh

E) Označení kategorií významu hnízdišť ptáků na Vysočině z hlediska jejich ochrany (KODET 2017):

!!! - hnízdiště zasluhující mimořádně vysokou pozornost

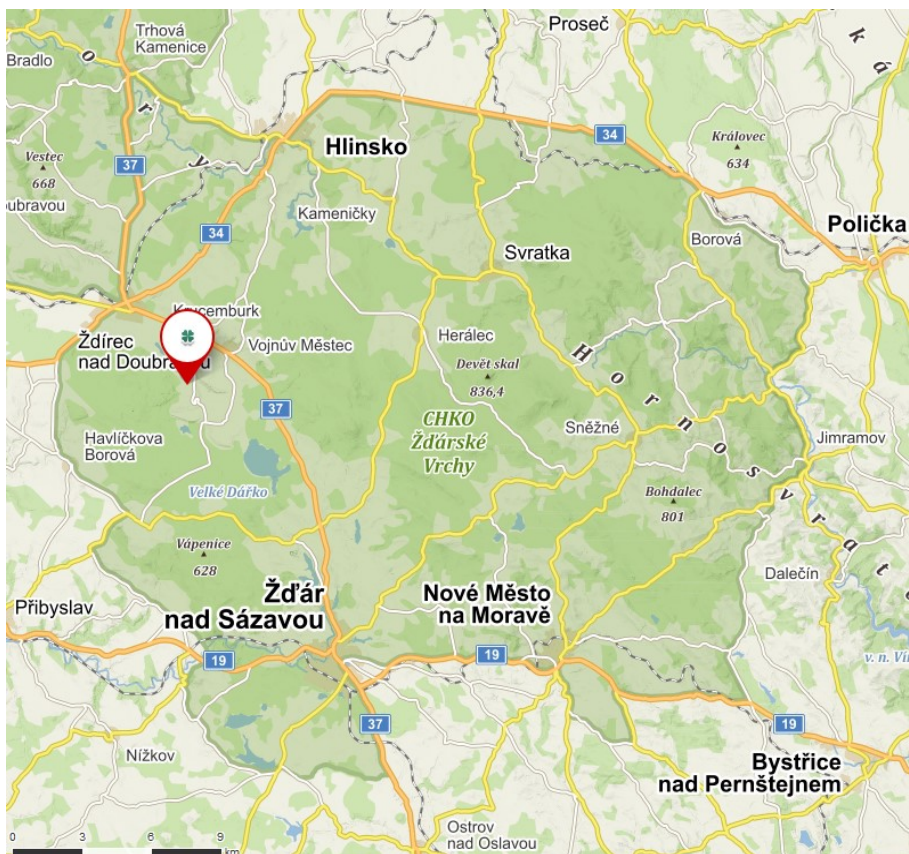
!! - hnízdiště zasluhující zvýšenou pozornost

! - hnízdiště zasluhující pozornost

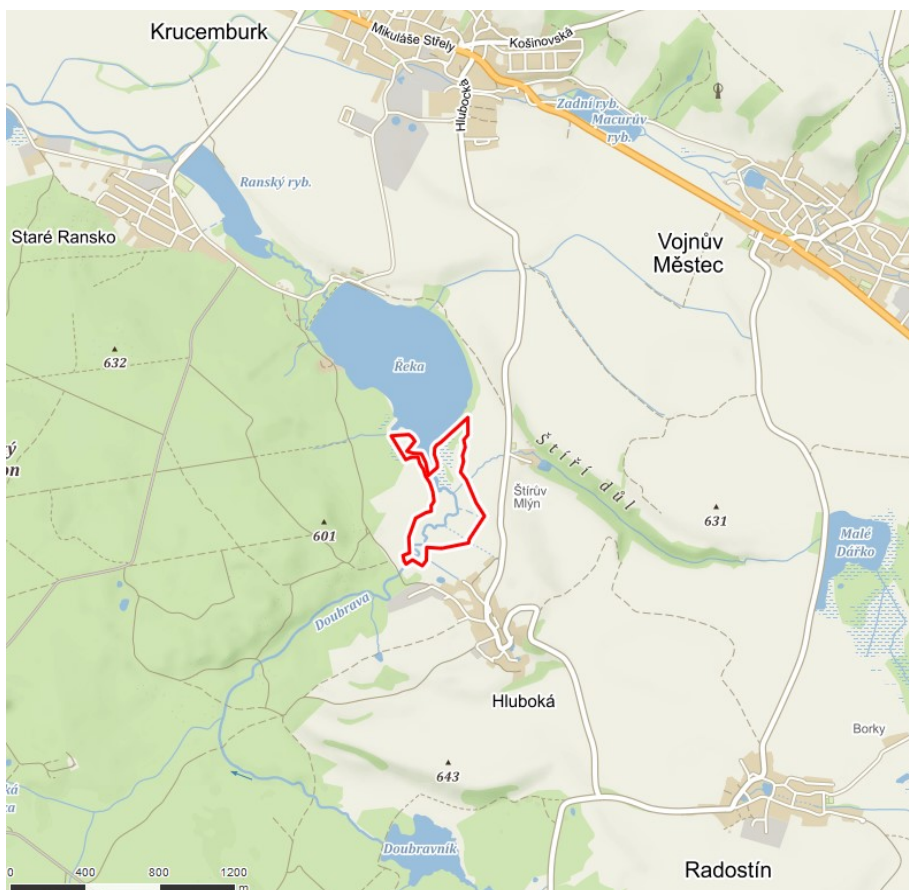
2) Charakteristika a poloha lokality

Název:	Řeka
Kraj:	Kraj Vysočina
Okres:	Havlíčkův Brod
Obec:	Krucemburk
Katastrální území:	Hluboká u Krucemburku / Krucemburk / Staré Ransko
Lokalizace:	cca 0,6 km S od obce Hluboká
Výměra:	16,0589 ha
Nadmořská výška:	553 – 556 m n. m.
Mapovací kvadrát:	6361
Kategorie ochrany:	chráněná krajinná oblast Žďárské vrchy, přírodní památka, součást evropsky významné lokality Štíří důl - Řeka
Datum vyhlášení:	17. 9. 1990

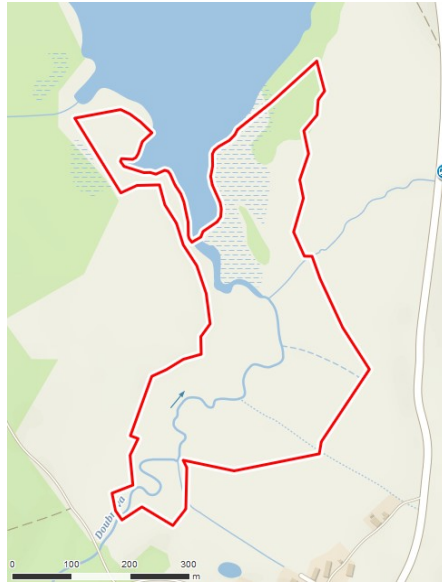
Obr. 1: Orientační poloha lokality v rámci CHKO (www.mapy.cz).



Obr. 2: Poloha lokality (www.mapy.cz).



Obr. 3: Vymezení lokality (www.mapy.cz).



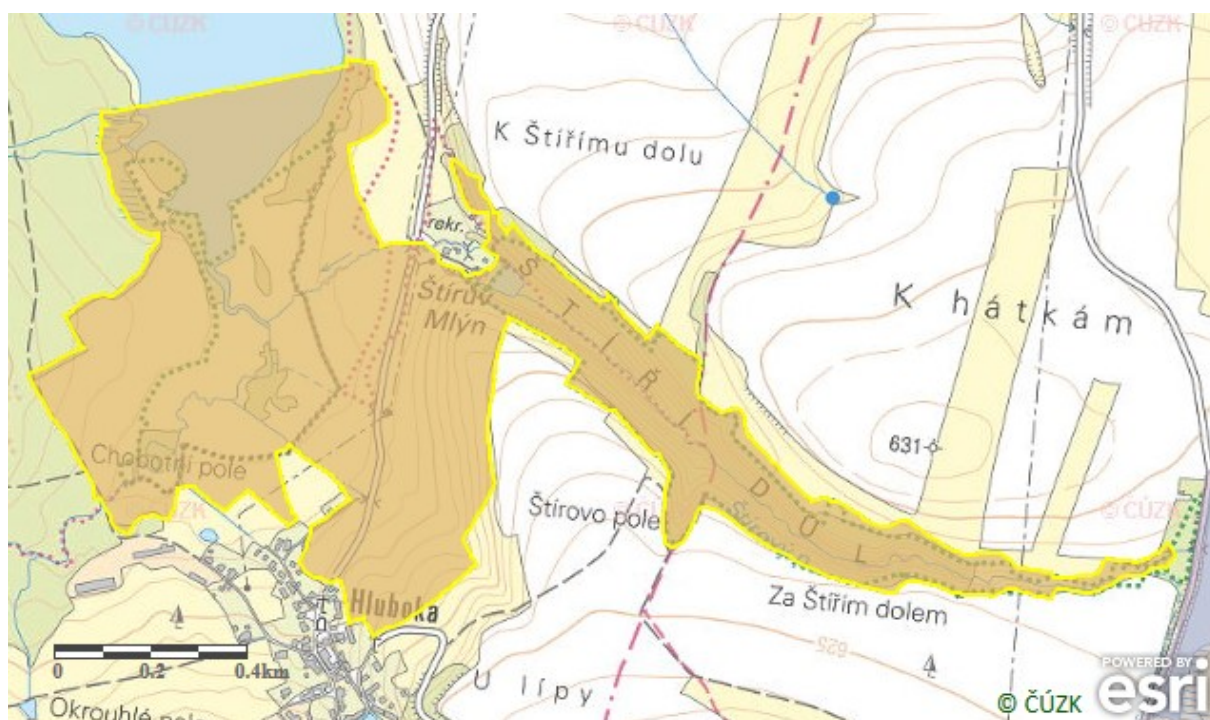
Obr. 4: Lokalita na leteckém snímku (www.mapy.cz).



Obr. 5: Lokalita s vymezením parcel katastru nemovitostí (webgis.nature.cz).



Obr. 6: PR Řeka je součástí rozsáhlejší evropsky významné lokality Štíří důl - Řeka (92,5992 ha, www.nature.cz).



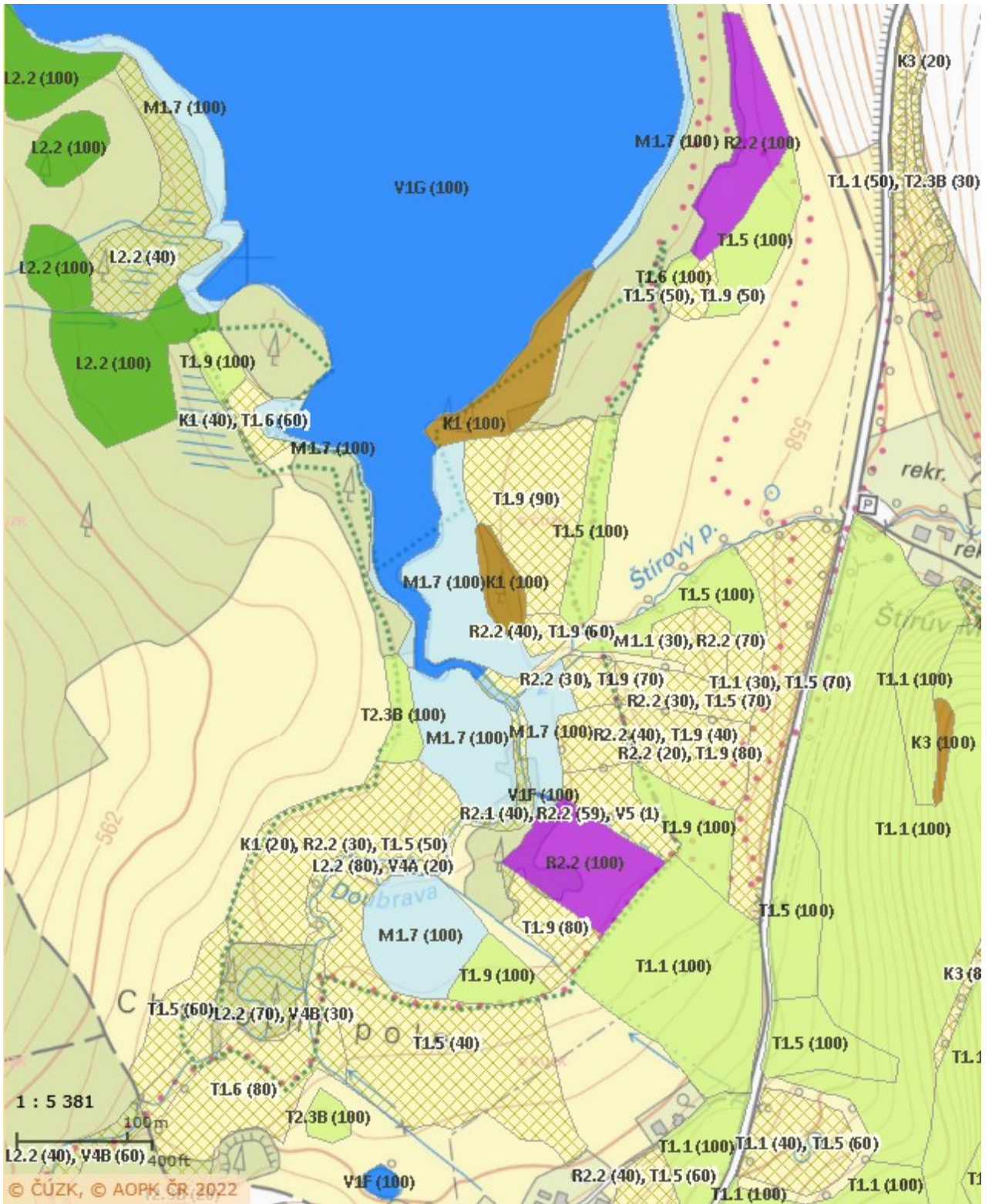
Klima: Klimatická oblast chladná, podoblast CH7 (QUITT 1971)

Chráněná oblast přirozené akumulace vod: 19 – Žďárské vrchy (Nařízení vlády č. 40/1978 Sb.)

- Geomorfologie:** Soustava: II – Česko-moravská soustava
 Podstava: IIC – Českomoravská vrchovina
 Celek: IIC-2 – Hornosázavská pahorkatina / IIC-5 – Křižanovská vrchovina
 Podcelek: IIC-2C – Havlíčkobrodská pahorkatina / IIC-5A – Bítešská vrchovina
 Okrsek: IIC-2C-3 – Dářská brázda / II-5A-4 – Henzličská vrchovina
 (DEMEK et MACKOVIČIN 2006)
- Geologie:** Vápnité glaukonitické pískovce a slínovce s albit-chloritickými břidlicemi a fylity
 (ČGS 2015)
- Pedologie:** Slatinné rašeliny, na okrajích organozemní pseudogleje (ČGS 2012)
- Biogeografie:** Biogeografická oblast: Kontinentální
 Biogeografická podprovincie: 1 – Hercynská
 Bioregion: 1.65 – Žďárský
 Biochora: 4Db – Podmáčené sníženiny na bazických horninách 4 v.s.
 (CULEK et al. 2005, 2013)
- Fytogeografie:** Fytogeografická oblast: M – Mezofytikum
 Fytogeografický obvod: M1 – Českomoravské mezofytikum
 Fytogeografický okres: 66 – Hornosázavská pahorkatina (BÚ ČSAV 1987)
- Potenciální přirozená vegetace:** Podmáčená rohozcová smrčina (*Mastigobryo-Piceetum*)
 a částečně biková bučina (*Luzulo-Fagetum*) (NEUHÄUSLOVÁ et al. 1997)
- Přírodní lesní oblast:** 16 – Českomoravská vrchovina (Vyhláška MZe č. 83/1996 Sb.)
- Ekosystémová a biotopová charakteristika:** Mozaika slatinišť, rašelinných luk a vlhkých pcháčovských luk s rozptýlenými dřevinami přecházející v litorál rybníka. Vymapované přírodní biotopy na lokalitě a v jejím okolí jsou znázorněny na obrázku níže.

Obr. 7: Přírodní biotopy na lokalitě a v jejím okolí (2007–2022, webgis.nature.cz):

- V1F – Makrofytní vegetace přirozeně eutrofních a mezotrofních stojatých vod, porosty bez druhů charakteristických pro V1A-V1E
- V1G – Makrofytní vegetace přirozeně eutrofních a mezotrofních stojatých vod, porosty bez ochranně významných vodních makrofytů
- V4A – Makrofytní vegetace vodních toků, porosty aktuálně přítomných vodních makrofytů
- V4B – Makrofytní vegetace vodních toků, stanoviště s potenciálním výskytem vodních makrofytů nebo se zjevně přirozeným či přírodě blízkým charakterem koryta
- V5 – Vegetace parožnatek
- M1.1 – Rákosiny eutrofních stojatých vod (okolí PR)
- M1.7 – Vegetace vysokých ostřic
- R2.1 – Vápnitá slatiniště
- R2.2 – Nevápnitá mechová slatiniště
- T1.1 – Mezofilní ovsíkové louky (okolí PR)
- T1.5 – Vlhké pcháčové louky
- T1.6 – Vlhká tužebníková lada
- T1.9 – Střídavě vlhké bezkolencové louky
- T2.3B – Podhorské až horské smilkové trávníky bez jalovce
- K1 – Mokřadní vrbiny
- K3 – Vysoké mezofilní a xerofilní křoviny (okolí PR)
- L2.2 – Údolní jasanovo-olšové luhy



3) Výsledky

Do roku 2017 jsou z lokality a jejího bezprostředního okolí včetně rybníka Řeka k dispozici (viz Metodika) údaje o výskytu 102 druhů ptáků. V letech 2018 – 2023 zde bylo zaznamenáno 103 druhů ptáků, některé z nich však pouze na přeletu. Přehled zjištěných druhů uvádí Tab. 1. Celkem jsou k dispozici záznamy o 126 druzích ptáků, z nichž je 18 chráněných podle přílohy I směrnice 79/409/EEC (Natura 2000); 41 druhů je zvláště chráněných podle vyhlášky č. 395/1992 Sb., a to 6 kriticky ohrožených, 18 silně ohrožených a 17 ohrožených; 50 druhů je ohrožených podle národního červeného seznamu ptáků (ŠTASTNÝ et al. 2017), a to 6 kriticky ohrožených, 7 ohrožených, 24 zranitelných a 13 téměř ohrožených; 69 druhů je ohrožených podle regionálního červeného seznamu ptáků Vysočiny (KODET 2017), a to 16 regionálně kriticky ohrožených, 19 regionálně ohrožených, 27 regionálně zranitelných a 7 regionálně téměř ohrožených, viz Tab. 2.

Tab. 1: Přehled zaznamenaných druhů ptáků: běžnější druhy jsou označeny křížkem (x), u méně běžných druhů jsou uvedena data konkrétních záznamů.

Použité zkratky a symboly: ad. = adultní (dospělý) jedinec, ex. = exemplář, F = samice, hn. = hnízdo/hnízdící, imm. = immaturní (nedospělý) jedinec, juv. = juvenilní (tohoroční mladý) jedinec, M = samec, ml. = mládě, vol. = volající, zp. = zpívající, * = identifikován z akustického záznamu, [*] = identifikován z akustického záznamu a zároveň zjištěn i v terénu.

Ochrana a ohrožení	Taxon	Do roku 2017	2018 – 2023
	Vrubozobí		
	Anseriformes		
§§,CR,rCR,!!!	Čírka modrá <i>Spatula querquedula</i>	3.5.2006 – 1 pár na okolním ryb. Řeka (I. Kunstmüller)	
§,CR,rCR,!!!	Čírka obecná <i>Anas crecca</i>	28.10.1999 – 74 ex. na okolním ryb. Řeka (I. Kunstmüller)	25.11.2019 – 8 ex., 27.9.2023 – 4 ex. (V. Kodet, D. Kodetová) – vše na okolním ryb. Řeka
§§,EN,rCR,!!!	Hohol severní <i>Bucephala clangula</i>	3.4.2000 – 1 pár (I. Kunstmüller), 27.11.2012 – 2 M + 5 F (V. Mikule) – vše na okolním ryb. Řeka	6.4.2018 – 3 M + 4 F na okolním ryb. Řeka (V. Kodet, D. Kodetová)
rENm	Husa běločelá <i>Anser albifrons</i>	27.11.2012 – 9 ex. na okolním ryb. Řeka (V. Mikule)	
VU,rEN,!!	Husa velká <i>Anser anser</i>		9.4.2020 – 1 ex., 7.5.2020 – 1 ex. (V. Kodet, D. Kodetová) – vše na okolním ryb. Řeka
	Husice nilská <i>Alopochen aegyptiaca</i>	11.4.2009 – 1 ad. na okolním ryb. Řeka (V. Mikule)	
	Kachna divoká <i>Anas platyrhynchos</i>	x	x
§,VU,rVU,!!	Kopřivka obecná <i>Mareca strepera</i>	8.7.2016 – na okolním ryb. Řeka (V. Mikule)	
VU,rVU,!!	Labuť velká <i>Cygnus olor</i>	x	x
§§,CR,rCR,!!!	Lžičák pestrý <i>Spatula clypeata</i>	28.10.1999 – 35 ex. na okolním ryb. Řeka (I. Kunstmüller)	7.4.2019 – 2 M + 1 F, 30.10.2021 – 2 ex. (V. Švestková) – vše na okolním ryb. Řeka
§§§,CR,rCR,!!!	Morčák velký <i>Mergus merganser</i>		25.11.2019 – 1 ex., 17.3.2021 – 2 F (V. Kodet, D. Kodetová), 15.11.2023 – 4 M + 4 F (J. Hejtmánková) – vše na okolním ryb. Řeka
rNT,!	Polák chocholačka <i>Aythya fuligula</i>	30.7.1989 – cca 50 ex., 10.6.1990 – 35 M + 18 F, 14.5.1997 – 28 M + 32 F, 3.4.2000 – 3 páry, 12.5.2000 – 4 páry, 3.5.2006 – 6 párů (I. Kunstmüller) – vše na okolním ryb. Řeka	7.5.2020 – 16 M + 11 F, 13.5.2020 – 6 M + 6 F (V. Kodet, D. Kodetová), 28.5.2021 – 1 pár (T. Ebert) – vše na okolním ryb. Řeka
rVU,!!	Polák velký <i>Aythya ferina</i>	10.6.1990 – 22 M + 10 F, 14.5.1997 – 9 párů (I. Kunstmüller), 27.3.2014 – 2 M + 1 F (V. Mikule) – vše na okolním ryb. Řeka	7.5.2020 – 1 M na okolním ryb. Řeka (V. Kodet, D. Kodetová)
	Hrabaví		
	Galliformes		
§§,NT	Křepelka polní <i>Coturnix coturnix</i>	3.6.2015 – 1 vol. M* v okolí (V. Kodet, D. Kodetová), 24.6.2017 – 1 vol. M (P. Veselý)	12.-13.6.2018 – 1 vol. M*, 2.-3.6.2019 – 1 vol. M* v okolí (V. Kodet, D. Kodetová)

	Kukačky Cuculiformes		
rVU,!!	Kukačka obecná <i>Cuculus canorus</i>	4.6.2015 – 1 vol. M* (V. Kodet, D. Kodetová)	17.6.2018 – 1 vol. M (P. Tichý, Š. Pražanová), 1.5.2021 – 1 vol. M (A. Smolík)
	Měkkozobí Columbiformes		
	Holub hřivnáč <i>Columba palumbus</i>	x	x
	Hrdlička divoká <i>Streptopelia turtur</i>		22.5.2018 – 2 páry (P. Tichý), 11.-13.6.2018 – 1 vol. M*, 31.5.-3.6.2019 – 1 vol. M*, 11.5.2023 – 1 vol. M* (V. Kodet, D. Kodetová)
	Hrdlička zahradní <i>Streptopelia decaocto</i>		3.6.2019 – 1 vol. M* v okolí (V. Kodet, D. Kodetová)
	Krátkokřídí Gruiformes		
NI,§§,VU,rEN,!!	Chřástal polní <i>Crex crex</i>	29.5.2005 – 1 vol. M, 28.5.2015 – 1 vol. M (J. Čejka)	12.6.2018 – 1 vol. M* v okolí (V. Kodet, D. Kodetová)
§§,VU,rVU,!!	Chřástal vodní <i>Rallus aquaticus</i>	27.4.2015 – 1 vol. ad. (J. Čejka), 3.6.2015 – 1 vol. M*, 4.6.2015 – přelet 1 vol. ad.* (V. Kodet, D. Kodetová)	
NI,§§§,CR,rCR,!!!	Jeřáb popelavý <i>Grus grus</i>		11.5.2023 – 1 vol. pár* (V. Kodet, D. Kodetová)
rNT,!	Lyska černá <i>Fulica atra</i>	10.6.1990 – cca 60 ex. na okolním ryb. Řeka, 14.5.1997 – 6 párů na okolním ryb. Řeka (I. Kunstmüller), 4.6.2015 – přelet 1 vol. ad.* (V. Kodet, D. Kodetová)	13.6.2018 – přelet 1 vol. ad.*, 10.5. a 11.5.2021 – přelet 1 vol. ad.* (V. Kodet, D. Kodetová)
NT,rVU,!!	Slípka zelenonohá <i>Gallinula chloropus</i>	14.5.1997 – 2 ad. na okolním ryb. Řeka (I. Kunstmüller)	5.4.2018 – přelet 1 vol. ad.*, 12.5.2021 – přelet 1 vol. ad.*, 10.5.2023 – 1 vol. ad. na okolním ryb. Řeka (V. Kodet, D. Kodetová)
	Potápky Podicipediformes		
§,VU,rVU,!!	Potápka malá <i>Tachybaptus ruficollis</i>	3.-4.6.2015 – přelet 1 vol. ad.* (V. Kodet, D. Kodetová)	12.6.2018 – přelet 1 vol. ad.*, 27.9.2021 – 2 ex. na okolním ryb. Řeka (V. Kodet, D. Kodetová)
§,VU,rVU,!!	Potápka roháč <i>Podiceps cristatus</i>	24.6.1988 – 3 páry, 30.7.1989 – 3 páry, 10.6.1990 – 4 páry, 5.5.1996 – 1 pár, 14.5.1997 – 3 páry, 12.7.1998 – 3 páry, 12.7.1999 – 5 ad., 3.5.2006 – 3 ad. (I. Kunstmüller), 9.5.2011 – 5 ad., 10.5.2013 – 3 páry, 27.3.2014 – 5 ad. (V. Mikule), 25.4.2014 – 2 ad. (E. Vojtěchovská), 25.3.20017 (V. Mikule), 9.4.2017 – 3 páry (T. Kněžíček), 12.5.2017 – 2 ad. (P. Doležalová), 18.8.2017 – 5 ex. (V. Mikule) – vše na okolním ryb. Řeka	6.4.2018 – 1 pár (V. Kodet, D. Kodetová), 11.4.2018 – 2 ad. (P. Doležalová), 11.6.2018 – 19 ad., 13.6.2018 – 18 ad., 4.9.2018 – 9 ad. + 3 juv., 2.10.2018 – 15 ex. (V. Kodet, D. Kodetová), 7.4.2019 (V. Švestková), 11.4.2019 – 5 párů, 3.5.2019 – 13 ad., 31.5.2019 – vol. ad.*, 3.6.2019 – vol. ad.*, 10.6.2019 – 2 ad., 8.10.2019 – 18 ex. (V. Kodet, D. Kodetová), 29.3.2020 – 3 ad. (A. Smolík), 9.4.2020 – 8 ad., 7.5.2020 – 13 ad., 13.5.2020 – 5 ad., 11.6.2020 – 11 ad., 9.9.2020 – 1 ad. (V. Kodet, D. Kodetová), 28.10.2020 – 18 ex. (A. Smolík), 17.3.2021 – 3 ad., 26.4.2021 – 1 ad., 10.5.2021 – 9 ad., 12.5.2021 – 13 ad., 27.9.2021 – 1 ad. (V. Kodet, D. Kodetová), 30.10.2021 – 2 ex. (V. Švestková), 20.4.2023 – 6 párů (V. Kodet, D. Kodetová), 7.5.2023 – 1 pár (J. Zeman, L. Zemanová), 27.5.2023 – 3 páry (J. Pomykal), 31.5.2023 – 4 ad., 27.9.2023 – 5 ex. (V. Kodet, D. Kodetová) – vše na okolním ryb. Řeka
	Dlouhokřídí Charadriiformes		
§§,EN,rEN,!!	Bekasina otavní <i>Gallinago gallinago</i>	5.5.1996 – 2 páry, 14.5.1997 – 2 ad., 3.4.2000 – 1 mek. M, 3.5.2006 – 2 páry (I. Kunstmüller), 26.5.2000 – 1 ad. (P. Šimová), [ČECH et al. 2002], 20.6.2005 – 2 mek. M (J. Čejka), 3.5.2006 – 1 mek. M (I. Kunstmüller), 27.4.2015 – 1 mek. M, 28.5.2015 – 1 ad. (J. Čejka), 3.-4.6.2015 – 1 mek. M, 2 vol. ad.[*] (V. Kodet, D. Kodetová), 24.6.2017 – 1 ad. (P. Veselý)	4.-6.4.2018 – 1 mek. M*, 2 vol. ad.[*] (V. Kodet, D. Kodetová), 19.4.2018 – 5 ad., 22.5.2018 – 1 ad. (P. Tichý), 11.-13.6.2018 – 1 mek. M*, 1 vol. ad.* (V. Kodet, D. Kodetová), 17.6.2018 – 1 ad. (P. Tichý, Š. Pražanová), 31.5.-3.6.2019 – 1 mek. M*, 1 vol. ad.* (V. Kodet, D. Kodetová), 10.5.2023 – 1 vol. ad.* (V. Kodet, D. Kodetová)

VU,rEN,!!	Čejka chocholátá <i>Vanellus vanellus</i>	9.5.2011 – 1 pár na okolním ryb. Řeka (V. Mikule)	15.11.2023 – 1 ex. na okolním upuštěném ryb. Řeka (J. Hejtmánková)
rENm	Jespák obecný <i>Calidris alpina</i>	28.10.1999 – 9 ex. na okolním ryb. Řeka (I. Kunstmüller)	
§§§,CR,rCRm	Koliha velká <i>Numenius arquata</i>	28.10.1999 – 6 ex. na okolním ryb. Řeka (I. Kunstmüller)	
VU,rVU,!!	Kulík říční <i>Charadrius dubius</i>	3.6.2015 – přelet 1 vol. ad.* (V. Kodet, D. Kodetová), 8.7.2016 – 1 pár na okolním ryb. Řeka (V. Mikule)	
§§,EN,rCR,!!!	Pisík obecný <i>Actitis hypoleucos</i>	8.7.2016 – 4 ex. na okolním ryb. Řeka (V. Mikule)	4.9.2018 – 1 ex. na okolním ryb. Řeka (V. Kodet, D. Kodetová)
rVUm	Racek bělohlavý <i>Larus cachinnans</i>		9.4.2020 – 3 vol. ex., 17.3.2021 – 1 ad. (V. Kodet, D. Kodetová), 28.10.2021 – 1 ex., 30.10.2021, 28.10.2022 – cca 40 ex. (V. Švestková), 20.4.2023 – 4 ex. (V. Kodet, D. Kodetová) – vše na okolním ryb. Řeka
rVUm	Racek bělohlavý/středomořský <i>Larus cachinnans/michahellis</i>	25.10.1935 – 1 imm. na okolním ryb. Řeka (B. Semrád)	7.4.2019 (V. Švestková), 26.4.2021 – 9 ex. + 1 mrtvý imm., 10.5.2021 – 1 ex., 12.5.2021 – 7 ex., 7.5.2023 – 6 imm., 10.5.2023 – 9 ex. (V. Kodet, D. Kodetová) – vše na okolním ryb. Řeka
VU,rCR,!!!	Racek chechtavý <i>Chroicocephalus ridibundus</i>	28.10.1999 – 2 ex., 3.4.2000 – cca 20 ex., 12.5.2000 – 4 ex. (I. Kunstmüller), 27.4.2015 – přelet 3 ex. (J. Čejka), 4.6.2015 – vol. ad.* (V. Kodet, D. Kodetová) – vše na okolním ryb. Řeka	10.5. a 12.5.2021 – vol. ad.* (V. Kodet, D. Kodetová), 28.10.2021 – 2 ex., 30.10.2021 (V. Švestková) – vše na okolním ryb. Řeka
NI,rENm	Racek malý <i>Hydrocoloeus minutus</i>	12.8.1929 – 1 imm. na okolním ryb. Řeka (B. Semrád)	
NI,§§,EN,rCRm	Rybák obecný <i>Sterna hirundo</i>		10.6.2019 – 1 ad., 20.4.2023 – 1 ad. (V. Kodet, D. Kodetová) – vše na okolním ryb. Řeka
§,VU,rVU,!!	Sluka lesní <i>Scolopax rusticola</i>		4.4. a 5.4.2018 – 1 vol. M* (V. Kodet, D. Kodetová)
NI,rENm	Vodouš bahenní <i>Tringa glareola</i>		7.5.2020 – 1 ex. na okolním ryb. Řeka (V. Kodet, D. Kodetová)
	Čápi Ciconiiformes		
NI,§,NT,rEN,!!	Čáp bílý <i>Ciconia ciconia</i>	[ČECH et al. 2002], 28.5.2015 – 1 ad. (J. Čejka), 21.4.2017 – 2 ad. v okolí na poli u přítoku ryb. Řeka (P. Doležalová)	
NI,§§,VU,rEN,!!	Čáp černý <i>Ciconia nigra</i>	30.7.1989 – 2 ad. + 3 juv. na okolním ryb. Řeka (I. Kunstmüller), [ČECH et al. 2002], 27.4.2015 – krouží 1 ad. (J. Čejka)	19.4.2018 – 1 ad. v okolí pod hrází ryb. Řeka (P. Tichý), 3.5.2019 – 1 ad. na okolním ryb. Řeka (V. Kodet, D. Kodetová)
	Kormoráni Suliformes		
	Kormorán velký <i>Phalacrocorax carbo</i>	4.11.2005 – cca 400 ex. (Nikl), 3.10.2006 – 30-40 ex. (Nikl), 5.10.2006 – cca 20 ex. (P. Mückstein), 13.10.2006 – cca 50 ex. (J. Čejka), 10.3.2007 – 1 ex., 27.3.2014 – 2 ex. (V. Mikule) – vše na okolním ryb. Řeka	4.4.2018 – 2 ex., 6.4.2018 – 1 ex., 25.11.2019 – 6 ex. (V. Kodet, D. Kodetová) – vše na okolním ryb. Řeka
	Pelikáni Pelecaniformes		
NI,§§,rENm	Volavka bílá <i>Ardea alba</i>	11.4.2009 – 1 ex., 27.11.2012 – 18 ex., 10.5.2013 – 2 ex. (V. Mikule), 5.3.2014 – 1 ex. (L. Dajč), 27.3.2014 – 3 ex. (V. Mikule), 27.4.2015 – 1 ex. (J. Čejka), 27.8.2015 – 1 ex. (V. Mikule) – vše na okolním ryb. Řeka	4.4.2018 – 1 ex. na okolním ryb. Řeka, 6.4.2018 – 4 ex. (V. Kodet, D. Kodetová), 19.4.2018 – přelet 1 ex. (P. Tichý), 4.9.2018 – 1 ex. na okolním ryb. Řeka (V. Kodet, D. Kodetová), 7.4.2019 – 1 ex. na okolním ryb. Řeka (V. Švestková), 3.5.2019 – 2 ex. na okolním ryb. Řeka (V. Kodet, D. Kodetová), 29.3. a 28.10.2020 – 2 ex. na okolním ryb. Řeka (A. Smolík), 11.5.2021 – 1 ex. na okolním ryb. Řeka (V. Kodet, D. Kodetová), 28.10.2021 – 8 ex. na okolním ryb. Řeka, 30.10.2021 – 10 ex. na okolním ryb. Řeka (V. Švestková)
NT,rVU,!!	Volavka popelavá <i>Ardea cinerea</i>	x	x

	Dravci		
	Accipitriformes		
§, VU, rVU, !!	Jestřáb lesní <i>Accipiter gentilis</i>	28.5.2015 – přelet 1 F (J. Čejka)	
	Káně lesní <i>Buteo buteo</i>	x	x
§§, VU, rVU, !!	Krahujec obecný <i>Accipiter nisus</i>	27.4.2015 – 1 F (J. Čejka)	
NI, §, VU, rVU, !!	Moták pochop <i>Circus aeruginosus</i>	3.4.2000 – 1 M, 3.5.2006 – 2 M (I. Kunstmüller), [ČECH et al. 2002], 27.4.2015 – 1 F, 28.5.2015 – 1 M (J. Čejka), 27.8.2015 – 1 F (V. Mikule), 9.4.2017 – 1 M (T. Kněžíček)	19.4.2018 – 1 pár (P. Tichý), 1.5.2018 – 1 M (A. Smolík), 2.5.2018 – 1 F, 3.5.2019 – 1 F (V. Kodet, D. Kodetová), 23.4.2021 – 1 M (O. Machač), 1.5.2021 – 1 M (A. Smolík), 10.-12.5.2021 – 1 vol. M[*], 20.4.2023 – 1 vol. M (V. Kodet, D. Kodetová), 7.5.2023 – 1 pár (J. Zeman, L. Zemanová), 27.5.2023 – 1 pár (J. Pomykal), 31.5.2023 – 1 F (V. Kodet, D. Kodetová)
NI, §§§, EN, rCR, !!!	Orel mořský <i>Haliaeetus albicilla</i>	9.4.1992 – 1 ex. (F. Bárta, Roušar), 28.5.2015 – krouží 1 ad. (J. Čejka)	4.9.2018 – 1 ex. (V. Kodet, D. Kodetová), 23.2.2023 – přelet 1 ex. (J. Kučera), 20.4.2023 – přelet 5 ex. (V. Kodet, D. Kodetová), 15.11.2023 – 1 ad. (J. Hejtmánková)
NI, §§§, rCRm	Orlovec říční <i>Pandion haliaetus</i>	5.5.1996 – 1 ex. na okolním ryb. Řeka (I. Kunstmüller), 27.4.2015 – přelet 1 ex. (J. Čejka)	
	Sovy		
	Strigiformes		
rVU, !!	Kalous ušatý <i>Asio otus</i>		10.5.2021 – 1 ad. na topolu u okolního ryb. Řeka (V. Kodet, D. Kodetová)
rVU, !!	Puštík obecný <i>Strix aluco</i>		12.5.2021 – 1 vol. M* z okolního lesa (V. Kodet, D. Kodetová)
	Srostloprstí		
	Coraciiformes		
NI, §§, VU, rEN, !!	Ledňáček říční <i>Alcedo atthis</i>	3.-4.6.2015 – 1 vol. ad.* (V. Kodet, D. Kodetová)	6.4.2018 – 1 vol. ad.* (V. Kodet, D. Kodetová), 31.12.2019 – 1 ex. v okolí pod hrází ryb. Řeka (M. Procházka), 15.11.2023 – 1 ex. na okolním ryb. Řeka (J. Hejtmánková)
	Šplhavci		
	Piciformes		
NI, rVU, !!	Datel černý <i>Dryocopus martius</i>		přelety a okolní les[*]
§§, VU, rVU, !!	Krutihlav obecný <i>Jynx torquilla</i>		17.6.2018 – 1 vol. ad. (P. Tichý, Š. Pražanová)
VU, rVU, !!	Strakapoud malý <i>Dryobates minor</i>	27.4.2015 – 1 vol. a bub. M (J. Čejka), 24.6.2017 – 1 ad. (P. Veselý)	11.1.2022 – 1 M u okolního ryb. Řeka (V. Kodet, D. Kodetová)
NI, §, VU, rEN, !!	Strakapoud prostřední <i>Dendrocoptes medius</i>	27.7.2004 – 1 pár krmí vyved. ml. u okolního ryb. Řeka (I. Kunstmüller)	
	Strakapoud velký <i>Dendrocoptes major</i>	x	x
NI, VU, rVU, !!	Žluna šedá <i>Picus canus</i>		4.-6.4.2018 – 2 vol. ad.[*] (V. Kodet, D. Kodetová), 19.4.2018 – 1 vol. ad. (P. Tichý), 1.5.2021 – 1 ad. (A. Smolík)
	Žluna zelená <i>Picus viridis</i>	27.4.2015 – 1 vol. ad., 28.5.2015 – 1 M (J. Čejka)	5.-6.4.2018 – 1 vol. ad.*, 11.4.2019 – 1 vol. ad., 31.5.-3.6.2019 – 1 vol. ad.*, 11.5.2023 – 1 vol. ad.* (V. Kodet, D. Kodetová)
	Sokoli		
	Falconiformes		
§§, EN, rEN, !!	Ostříž lesní <i>Falco subbuteo</i>	28.5.2015 – 1 ad. (J. Čejka)	22.5.2018 – 1 ad. (P. Tichý)
	Poštolka obecná <i>Falco tinnunculus</i>	x	x

	Pěvci		
	Passeriformes		
§,rVU,!!	Bramboraček hnědý <i>Saxicola rubetra</i>	5.5.1996 – 3 páry, 14.5.1997, 12.7.1998, 12.5.2000 – 4 páry, 3.5.2006 – 1 M (I. Kunstmüller), [ČECH et al. 2002], 23.6.2005 (O. Roztočil), 27.4.2015 – 1 M, 28.5.2015 – 2 M (J. Čejka), 3.-4.6.2015 – 1 zp. M[*] (V. Kodet, D. Kodetová), 24.6.2017 – 4 M + 1 ex. (P. Veselý)	x
	Brhlík lesní <i>Sitta europaea</i>		okolí
§,NT,rCR,!!!	Břehule říční <i>Riparia riparia</i>		7.5.2020 – 3 ad., 26.4.2021 – 1 ad. (V. Kodet, D. Kodetová) – vše na okolním ryb. Řeka
	Budníček menší <i>Phylloscopus collybita</i>	x	x
	Budníček větší <i>Phylloscopus trochilus</i>	x	x
	Cvrčilka říční <i>Locustella fluviatilis</i>	5.5.1996 – 3 zp. M, 14.5.1997 – 2 zp. M, 12.5.2000 – 1 zp. M (I. Kunstmüller), 28.5.2015 – 1 zp. M (J. Čejka)	11.6.2018 – 1 zp. M[*], 31.5.-8.6.2019 – 1 zp. M* (V. Kodet, D. Kodetová)
	Cvrčilka zelená <i>Locustella naevia</i>	5.5.1996 – 2 zp. M, 12.5.2000 – 3 zp. M (I. Kunstmüller), [ČECH et al. 2002], 28.5.2015 – 2 zp. M (J. Čejka), 3.-4.6.2015 – 1 zp. M* (V. Kodet, D. Kodetová), 24.6.2017 – 1 zp. M (P. Veselý)	11.-13.6.2018 – 1 zp. M[*], 31.5.-6.6.2019 – 1 zp. M* (V. Kodet, D. Kodetová)
	Červenka obecná <i>Erithacus rubecula</i>	x	x
	Čížek lesní <i>Spinus spinus</i>	x	x
	Dlask tlustozobý <i>Coccothraustes coccothraustes</i>	x	x
	Drozd brávník <i>Turdus viscivorus</i>	x	x
	Drozd kvíčala <i>Turdus pilaris</i>	x	x
	Drozd zpěvný <i>Turdus philomelos</i>	x	x
	Hýl obecný <i>Pyrrhula pyrrhula</i>	x	
§,VU,rCR,!!!	Hýl rudý <i>Carpodacus erythrinus</i>	1989 – 1 hn. pár (V. Hlaváč; LEMBERK 1995), 1994 – 3 zp. M (V. Lemberk; LEMBERK 1995), 5.5.1996 – 2 zp. M, 14.5.1997 – 3 zp. M (I. Kunstmüller) [ČECH et al. 2002], 28.5.2015 – 2 zp. M (J. Čejka), 4.6.2015 – 1 zp. M* (V. Kodet, D. Kodetová)	3.6.2019 – 1 zp. M* (V. Kodet, D. Kodetová)
NT	Jiříčka obecná <i>Delichon urbicum</i>	x	x
§§,NT,rVU,!!	Kavka obecná <i>Coloeus monedula</i>		10.5.2023 – přelet 3 ex. (V. Kodet, D. Kodetová)
	Konipas bílý <i>Motacilla alba</i>	x	x
rNT,!	Konipas horský <i>Motacilla cinerea</i>	x	x
§§,VU,rEN,!!	Konipas luční <i>Motacilla flava</i>	27.4.2015 – 1 M (J. Čejka), 8.5.2015 – 1 ad. (V. Mikule)	
	Kos černý <i>Turdus merula</i>	x	x
	Králíček obecný <i>Regulus regulus</i>	okolí	x
	Králíček ohnivý <i>Regulus ignicapilla</i>		okolí
§,rEN,!!	Krkavec velký <i>Corvus corax</i>		10.4.2019 – 2 vol. ad., 11.5.2023 – vol. ad.* (V. Kodet, D. Kodetová)
	Křivka obecná <i>Loxia curvirostra</i>	x	

NI,NT,rVU,!!	Lejsek bělokrký <i>Ficedula albicollis</i>		1.5.2021 – 1 M u okolního ryb. Řeka (A. Smolík)
NT,rEN,!!	Lejsek černohlavý <i>Ficedula hypoleuca</i>		26.4.2021 – 1 M (V. Kodet, D. Kodetová), 1.5.2021 – 2 ad. (A. Smolík) – vše u okolního ryb. Řeka
	Linduška lesní <i>Anthus trivialis</i>		11.6.2018 – 1 zp. M (V. Kodet, D. Kodetová)
NT,rVU,!!	Linduška luční <i>Anthus pratensis</i>	5.5.1996 – 8 párů, 14.5.1997, 12.7.1998, 3.4.2000 – 10-15 párů, 12.5.2000 – 10 párů, 3.5.2006 – 4 páry (I. Kunstmüller), [ČECH et al. 2002], 27.4.2015 – 1 zp. M, 28.5.2015 – 1 pár (J. Čejka), 3.6.2015 – 2 ad., 3.- 4.6.2015 – 1 zp. M* (V. Kodet, D. Kodetová), 24.6.2017 – 1 zp. M (P. Veselý)	x
rNT,!	Mlynařík dlouhoocasý <i>Aegithalos caudatus</i>	27.4.2015 – 2 ad. (J. Čejka)	x
	Pěnice černohlavá <i>Sylvia atricapilla</i>	x	x
	Pěnice hnědokřídla <i>Sylvia communis</i>	x	x
	Pěnice pokřovní <i>Sylvia curruca</i>	24.6.2017 – 1 M (P. Veselý)	1.5.2021 – 1 M u okolního ryb. Řeka (A. Smolík)
	Pěnice slavíková <i>Sylvia borin</i>	x	x
	Pěnkava obecná <i>Fringilla coelebs</i>	x	x
	Pěvuška modrá <i>Prunella modularis</i>	x	x
	Rákosník obecný <i>Acrocephalus scirpaceus</i>	28.5.2015 – 1 zp. M (J. Čejka)	u okolního ryb. Řeka
	Rákosník proužkovaný <i>Acrocephalus schoenobaenus</i>	28.5.2015 – 1 zp. M (J. Čejka)	u okolního ryb. Řeka
	Rákosník zpěvný <i>Acrocephalus palustris</i>	x	x
	Rehek domácí <i>Phoenicurus ochruros</i>	x	x
	Rehek zahradní <i>Phoenicurus phoenicurus</i>		u okolního ryb. Řeka
	Sedmihlásek hajní <i>Hippolais icterina</i>	x	u okolního ryb. Řeka
	Skřivan polní <i>Alauda arvensis</i>	x	x
NI,§§,EN,rCR,!!!	Slavík modráček středoevropský <i>Luscinia svecica</i> subsp. <i>cyaneola</i>	5.5.1996 – 1 zp. M (I. Kunstmüller)	
§,rEN,!!	Slavík obecný <i>Luscinia megarhynchos</i>	12.5.2000 – 1 zp. M (I. Kunstmüller)	
	Sojka obecná <i>Garrulus glandarius</i>	x	x
	Stehlík obecný <i>Carduelis carduelis</i>	x	x
	Straka obecná <i>Pica pica</i>	x	x
§§§,VU,rCR,!!!	Strnad luční <i>Emberiza calandra</i>	12.5.2000 – 2 zp. M (I. Kunstmüller)	
	Strnad obecný <i>Emberiza citrinella</i>	x	x
	Strnad rákosní <i>Emberiza schoeniclus</i>	x	x
	Střízlík obecný <i>Troglodytes troglodytes</i>	x	x

	Sýkora koňadra <i>Parus major</i>	x	x
rNT,!	Sýkora lužní <i>Poecile montanus</i>	27.4.2015 – 1 ad. dlabe hn. dutinu (J. Čejka), 3.-4.6.2015 – 1 zp. M* (V. Kodet, D. Kodetová), 25.3.2017 – zp. M u okolního ryb. Řeka (V. Mikule), 24.6.2017 – 1 F (P. Veselý)	5.4. a 6.4.2018 – 1 zp. M*, 31.5.2019 – 1 zp. M*, 10.-12.5.2021 – zp. M* u okolního ryb. Řeka, 20.4.2023 – 1 zp. M (V. Kodet, D. Kodetová)
	Sýkora modřinka <i>Cyanistes caeruleus</i>	x	x
	Sýkora parukářka <i>Lophophanes cristatus</i>	x	
	Sýkora uhelníček <i>Periparus ater</i>	okolí	x
	Špaček obecný <i>Sturnus vulgaris</i>	x	x
NI,§,NT,rNT,!	Ťuhýk obecný <i>Lanius collurio</i>	x	x
§,VU,rEN,!!	Ťuhýk šedý <i>Lanius excubitor</i>	12.7.1998 – 1 pár se 4 vyved. ml., 12.5.2000 – 1 pár nosí potravu (I. Kunstmüller), 27.4.2015 – 1 ad. (J. Čejka), 27.2.2016 – 1 ad. v okolí (V. Kodet, D. Kodetová)	17.3.2021 – 1 ad. v okolí (V. Kodet, D. Kodetová)
§,NT	Vlaštovka obecná <i>Hirundo rustica</i>	x	x
	Vrabec polní <i>Passer montanus</i>	x	
NT,rVU,!!	Vrána černá <i>Corvus corone</i>		x
rVU,!!	Vrána šedá <i>Corvus cornix</i>	x	x
	Zvonek zelený <i>Chloris chloris</i>		x
	Zvonohlík zahradní <i>Serinus serinus</i>	x	

Tab. 2: Celkové počty zaznamenaných druhů ptáků na lokalitě a v jejím bezprostředním okolí včetně rybníka Řeka podle jednotlivých kategorií ochrany a ohrožení.

Kategorie	Do r. 2017	2018 – 2023	Celkem
Počet chráněných druhů přílohy I směrnice 79/409/EEC – Natura 2000	12	13	18
Počet zvláště chráněných druhů ptáků	33	28	41
- kriticky ohrožené druhy (§§§)	4	3	6
- silně ohrožené druhy (§§)	15	13	18
- ohrožené druhy (§)	14	12	17
Počet druhů národního červeného seznamu ptáků ČR (ŠTASTNÝ et al. 2017)	38	38	50
- regionálně vyhynulé druhy v ČR (RE)	0	0	0
- kriticky ohrožené druhy (CR)	4	4	6
- ohrožené druhy (EN)	6	6	7
- zranitelné druhy (VU)	20	16	24
- téměř ohrožené druhy (NT)	8	12	13
Počet druhů regionálního červeného seznamu ptáků Vysočiny (KODET 2017)	52	52	69
- regionálně vyhynulé druhy na Vysočině (rRE)	0	0	0
- regionálně vyhynulé migrující druhy na Vysočině (rREm)	0	0	0
- regionálně kriticky ohrožené druhy (rCR)	10	10	13
- regionálně kriticky ohrožené migrující druhy (rCRm)	2	1	3
- regionálně ohrožené druhy (rEN)	11	10	14
- regionálně ohrožené migrující druhy (rENm)	4	2	5
- regionálně zranitelné druhy (rVU)	17	21	26
- regionálně zranitelné migrující druhy (rVUm)	1	1	1
- regionálně téměř ohrožené druhy (rNT)	7	7	7
- regionálně téměř ohrožené migrující druhy (rNTm)	0	0	0
Počet druhů významných z hlediska hnízdění na Českomoravské vrchovině (KODET 2017)	45	48	60
- hnízdiště zasluhující mimořádně vysokou pozornost (!!!)	10	10	13
- hnízdiště zasluhující zvýšenou pozornost (!!)	28	31	40
- hnízdiště zasluhující pozornost (!)	7	7	7
Celkový počet druhů ptáků	102	103	126

Tab. 3: Hodnocení kvality biotopů na základě výskytu indikačních druhů ptáků (KODET et HOFMEISTER in prep.) v PR Řeka v letech 2018 – 2023 (tato studie) a porovnání s průzkumem na lokalitě v letech 1996 – 2000 (I. Kunstmüller), v roce 2015 (V. Kodet, D. Kodetová, J. Čejka) a s dalšími lokalitami v CHKO Žďárské vrchy, na kterých byl proveden ornitologický průzkum v letech 2018 – 2023 (V. Kodet, D. Kodetová). Do hodnocení nejsou zahrnuty druhy zjištěné pouze v okolí lokality či pouze na přeletu, kromě biotopů V1+V2, V4 a V5, kde jsou zahrnuty i druhy zjištěné na okolním rybníce Řeka.

Přírodní biotop* / Lokality	Hodnocení kvality biotopu**	
V1 + V2 – Makrofytní vegetace stojatých vod		
• Matějovský rybník	81,8 %	vysoká
• Veselský rybník	81,8 %	vysoká
• PR Řeka (včetně rybníka Řeka, 2018 – 2023)	63,6 %	vysoká
• PP Trhovokamenické rybníky	50,0 %	střední
• PR Pod Kamenným vrchem	50,0 %	střední
• Ranský rybník	31,8 %	střední
• PP Návesník	27,3 %	nízká
• PP Ratajské rybníky	18,2 %	nízká
• PR Meandry Svratky u Milov	9,1 %	nízká
• PR Ranská jezírka	9,1 %	nízká
• PP Louky v Jeníkově	0,0 %	nízká
• PR Štíří důl	0,0 %	nízká
V4 – Makrofytní vegetace vodních toků		
• PR Řeka (včetně rybníka Řeka, 2018 – 2023)	71,4 %	vysoká
• PP Mlýnský potok a Uhlířky	42,9 %	střední
• PP Trhovokamenické rybníky	42,9 %	střední
• PR Meandry Svratky u Milov	42,9 %	střední
• PR Řeka (včetně rybníka Řeka, 2015)	42,9 %	střední
• PP Les na dolíku	0,0 %	nízká
• PR Damašek	0,0 %	nízká
• PR Štíří důl	0,0 %	nízká

V5 – Vegetace parožňatek		
• PR Řeka (včetně rybníka Řeka, 2018 – 2023)	57,9 %	střední
• PR Ranská jezírka	5,3 %	nízká
M1.7 – Vegetace vysokých ostřic		
• Matějovský rybník	60,0 %	střední
• PP Trhovokamenické rybníky	53,3 %	střední
• PR Meandry Svratky u Milov	33,3 %	střední
• PP Návesník	26,7 %	nízká
• PP Utopenec	26,7 %	nízká
• PR Řeka (1996 – 2000)	26,7 %	nízká
• PR Řeka (2018 – 2023)	26,7 %	nízká
• PR Řeka (2015)	13,3 %	nízká
• PP Zlámanec	13,3 %	nízká
• PP Louky u Černého lesa	6,7 %	nízká
• PP Ratajské rybníky	0,0 %	nízká
R2.2 – Nevápnitá mechová slatiniště + R2.3 – Přečhodová rašeliniště		
• PR Meandry Svratky u Milov	75,0 %	vysoká
• PP Louky v Jeníkově	62,5 %	vysoká
• PP Návesník	62,5 %	vysoká
• PR Řeka (1996 – 2000)	62,5 %	vysoká
• PR Řeka (2015)	62,5 %	vysoká
• PR Řeka (2018 – 2023)	62,5 %	vysoká
• PR Volákův kopec	62,5 %	vysoká
• PP Utopenec	50,0 %	střední
• PP U Tučkovy hájenky	37,5 %	střední
• PR Damašek	37,5 %	střední
• PP Trhovokamenické rybníky	25,0 %	nízká
• PP Louky u Černého lesa	12,5 %	nízká
• PR Pod Kamenným vrchem	12,5 %	nízká
• PP Díly u Lhotky	0,0 %	nízká
• PP Mlýnský potok a Uhlířky	0,0 %	nízká
• PP Pernovka	0,0 %	nízká
• PP Ratajské rybníky	0,0 %	nízká
• PP Sklenské louky	0,0 %	nízká
• PP Suché kopce	0,0 %	nízká
• PP Zlámanec	0,0 %	nízká
• PR Olšina u Skleného	0,0 %	nízká
T1.5 – Vlhké pcháčovité louky		
• PR Meandry Svratky u Milov	85,0 %	vysoká
• PP Návesník	70,0 %	vysoká
• PR Řeka (2015)	60,0 %	střední
• U Štorka	60,0 %	střední
• PR Řeka (2018 – 2023)	55,0 %	střední
• PR Volákův kopec	55,0 %	střední
• PR Řeka (1996 – 2000)	50,0 %	střední
• PP Bahna	40,0 %	střední
• PP Louky v Jeníkově	40,0 %	střední
• PP Utopenec	35,0 %	střední
• PP Trhovokamenické rybníky	30,0 %	střední
• PR Pod Kamenným vrchem	20,0 %	střední
• PP Zlámanec	20,0 %	nízká
• PR Damašek	15,0 %	nízká
• PP U Tučkovy hájenky	15,0 %	nízká
• PR Branty	10,0 %	nízká
• PP Mlýnský potok a Uhlířky	10,0 %	nízká
• PP Díly u Lhotky	5,0 %	nízká
• PP Ratajské rybníky	5,0 %	nízká
• PP Sklenské louky	5,0 %	nízká
• PP Suché kopce	5,0 %	nízká
• PP Světnovské údolí	0,0 %	nízká
• PP U Bezděkova	0,0 %	nízká

• PR Olšina u Skleného	0,0 %	nízká
T1.6 – Vlhká tužebníková lada		
• PR Meandry Svatky u Milov	61,1 %	vysoká
• PR Řeka (1996 – 2000)	61,1 %	vysoká
• PR Řeka (2015)	55,6 %	střední
• PR Řeka (2018 – 2023)	44,4 %	střední
• PP Louky u Černého lesa	27,8 %	nízká
• PP Utopenec	22,2 %	nízká
• PR Štíří důl	5,6 %	nízká
• PP Ratajské rybníky	0,0 %	nízká
• PR Olšina u Skleného	0,0 %	nízká
T1.9 – Střídavě vlhké bezkolencové louky		
• PR Řeka (2015)	66,7 %	vysoká
• PP Trhovokamenické rybníky	50,0 %	střední
• PP Louky v Jeníkově	41,7 %	střední
• PR Řeka (1996 – 2000)	41,7 %	střední
• PR Řeka (2018 – 2023)	41,7 %	střední
• PP Ratajské rybníky	0,0 %	nízká
T2.3 – Podhorské a horské smilkové trávníky		
• PR Řeka (1996 – 2000)	57,1 %	střední
• PP Bahna	42,9 %	střední
• PR Řeka (2015)	42,9 %	střední
• PR Řeka (2018 – 2023)	42,9 %	střední
• PR Volákův kopec	42,9 %	střední
• PP Louky v Jeníkově	28,6 %	nízká
• PP Návesník	28,6 %	nízká
• PP Utopenec	14,3 %	nízká
• PR Štíří důl	14,3 %	nízká
• PP Díly u Lhotky	0,0 %	nízká
• PP Louky u Černého lesa	0,0 %	nízká
• PP Pernovka	0,0 %	nízká
• PP Sklenské louky	0,0 %	nízká
• PP Suché kopce (2018 – 2023)	0,0 %	nízká
• PP Trhovokamenické rybníky	0,0 %	nízká
• PP Vávrova skála	0,0 %	nízká
• PP Zlámanec	0,0 %	nízká
• PR Olšina u Skleného	0,0 %	nízká
• PR Pod Kamenným vrchem	0,0 %	nízká
K1 – Mokřadní vrbiny		
• PR Řeka (1996 – 2000)	100 %	vysoká
• PR Meandry Svatky u Milov	71,4 %	vysoká
• PR Řeka (2015)	57,1 %	střední
• PR Řeka (2018 – 2023)	57,1 %	střední
• PR Volákův kopec	57,1 %	střední
• PP Louky u Černého lesa	28,6 %	nízká
• PP Trhovokamenické rybníky	14,3 %	nízká
• PP Sklenské louky	0,0 %	nízká
• PP Suché kopce	0,0 %	nízká
• PP U Tučkovy hájenky	0,0 %	nízká
• PR Damašek	0,0 %	nízká
L1 – Mokřadní olšiny + L2 – Lužní lesy (L2.2 + L2.3 + L2.4)		
• PR Meandry Svatky u Milov	63,3 %	vysoká
• PP Trhovokamenické rybníky	50,0 %	střední
• NPR Ransko	40,0 %	střední
• PP Zlámanec	40,0 %	střední
• PR Řeka (2018 – 2023)	36,7 %	střední
• PP Mlýnský potok a Uhlířky	30,0 %	střední
• PR Štíří důl	30,0 %	střední
• PP Louky u Černého lesa	26,7 %	nízká
• PP Utopenec	26,7 %	nízká
• PR Olšina u Skleného	26,7 %	nízká
• PP Bučina - Spálený kopec	23,3 %	nízká

• PP Ratajské rybníky	23,3 %	nízká
• PR Řeka (2015)	23,3 %	nízká
• PP Světnovské údolí	23,3 %	nízká
• PP Sklenské louky	20,0 %	nízká
• Ranský rybník	20,0 %	nízká
• PP Les na dolíku	16,7 %	nízká
• PR Brantý	13,3 %	nízká
• PP Louky v Jeníkově	13,3 %	nízká
• PP U Bezděkova	10,0 %	nízká
• PR Řeka (1996 – 2000)	6,7 %	nízká

* Podle Katalogu biotopů ČR (CHYTRÝ et al. 2010).

** Stupně kvality biotopu: nízká, střední, vysoká (HOFMEISTER et HOŠEK 2016).

4) Literatura

- BÚ ČSAV, 1987:** Regionálně fytogeografické členění ČSR. Mapa 1 : 600 000. – *Academia, Praha*.
- CULEK M. [ed], 2005:** Biogeografické členění České republiky, II. díl. – *AOPK ČR, Praha: 1–590*.
- CULEK M., GRULICH V., LAŠTŮVKA Z. et DIVÍŠEK J., 2013:** Biogeografické regiony České republiky. – *Masarykova univerzita, Brno: 1–447*.
- ČECH L., ŠUMPICH J. et ZABLOUDIL V. [ed], 2002:** Jihlavsko. – In: MACKOVČIN P. et SEDLÁČEK M. [ed]: Chráněná území ČR, svazek VII. – *AOPK ČR Praha et EkoCentrum Brno: 1–528*.
- ČGS, 2012:** Půdní mapa České republiky 1 : 50 000. – *Česká geologická služba, Praha*.
- ČGS, 2015:** Geologická mapa České republiky 1 : 50 000. – *Česká geologická služba, Praha*.
- DEMEK J. et MACKOVIČIN P. [ed], 2006:** Zeměpisný lexikon ČR. – 2. vyd., *AOPK ČR, Brno: 1–580*.
- GILL F. et DONSKER D. [ed], 2019:** IOC World Bird List (v9.2). – *International Ornithologists' Union, online: www.worldbirdnames.org*.
- HOFMEISTER J. et HOŠEK J. [ed], 2016:** Seznamy indikačních druhů pro jednotlivé typy přírodních stanovišť podle katalogu biotopů ČR. – *Ekologické služby s.r.o., Hořovice: 1–397*.
- CHYTRÝ M., KUČERA T., KOČÍ M., GRULICH V. et LUSTYK P. [ed], 2010:** Katalog biotopů České republiky. – 2. upravené a rozšířené vyd., *AOPK ČR, Praha: 1–447*.
- KODET V. [ed], 2017:** Ptáci Vysočiny. – *Pobočka České společnosti ornitologické na Vysočině, Jihlava, online: www.prirodavysociny.cz/cs/6/ptaci*.
- KODET V. et HOFMEISTER J., in prep.:** Indikační druhy ptáků přírodních biotopů v České republice - testovací verze 2.0 (2023). – *Ekologické služby s.r.o., Hořovice, online: www.prirodavysociny.cz/pdf/Ptaci2-0.pdf*.
- KODET V. et KUNSTMÜLLER I. [ed.], 2008:** Ornitologická pozorování na Vysočině v letech 2005 a 2006. – *Cinclus 19: 113–144*.
- KUNSTMÜLLER I. et KODET V., 2005:** Ptáci Českomoravské vrchoviny. Historie a současnost hnízdního rozšíření v Kraji Vysočina. – *ČSOP Jihlava et Muzeum Vysočiny Jihlava, 1–220*.
- LEMBERK V., 1995:** Hnízdní výskyt hýla rudého (*Carpodacus erythrinus* Pall.) ve východních Čechách v letech 1993-1994. – *Panurus 6: 73-82*.
- MARTIŠKO J. [ed], 1994:** Hnízdní rozšíření ptáků - Jihomoravský region. Část I. Nepěvci. – *Moravské zemské muzeum, Brno: 1–237*.
- MARTIŠKO J. [ed], 1997:** Hnízdní rozšíření ptáků - Jihomoravský region. Část II. Pěvci – *Moravské zemské muzeum, Brno: 1–201*.
- NEUHÄUSLOVÁ Z., MORAVEC J., CHYTRÝ M., SÁDLO J., RYBNÍČEK K., KOLBEK J. et JIRÁSEK J., 1997:** Mapa potenciální přirozené vegetace České republiky 1 : 500 000. – *Botanický ústav AV ČR, Průhonice*.
- QUITT E., 1971:** Klimatické oblasti Československa. – *Geografický ústav ČSAV, Brno: 1–73*.
- SAVICKÝ J., 2008:** Techniky akustického monitoringu ptáků. – In: KODET V., SAVICKÝ J. et HERTL I.: Závěrečná zpráva projektu Využití informačních technologií v ornitologickém výzkumu na Vysočině. – *Pobočka ČSO na Vysočině, Jihlava: 9–37*.
- ŠTASTNÝ K., BEJČEK V. et NĚMEC M., 2017:** Červený seznam ptáků České republiky. – In: CHOBOT K. et NĚMEC M. [ed]: Červený seznam ohrožených druhů České republiky. Obratlovci. – *Příroda, Praha, 34: 107–154*.
- VAVŘÍK M., ŠÍREK J., ŠINDEL M., MLÍKOVSKÝ J., HORÁČEK J., HEYROVSKÝ D. et ŠIMEK J., 2019:** Revize záznamů vzácných druhů ptáků v České republice. – *Sylvia 55: 2–74*.
- Nařízení vlády č. 40/1978 Sb.,** o chráněných oblastech přirozené akumulace vod Beskydy, Jeseníky, Jizerské hory, Šumava, Žďárské vrchy, Krkonoše a Orlické hory.
- Vyhláška MZe č. 83/1996 Sb.,** o zpracování oblastních plánů rozvoje lesů a o vymezení hospodářských souborů.
- Vyhláška MŽP č. 395/1992 Sb.,** kterou se provádějí některá ustanovení zákona č. 114/1992 Sb., o ochraně přírody a krajiny.
- Vyhláška č. 175/2006 Sb.,** kterou se mění vyhláška č. 395/1992 Sb., kterou se provádějí některá ustanovení zákona č. 114/1992 Sb., o ochraně přírody a krajiny, ve znění pozdějších předpisů.
- Vyhláška č. 393/2012 Sb.,** kterou se mění vyhláška č. 395/1992 Sb., kterou se provádějí některá ustanovení zákona č. 114/1992 Sb., o ochraně přírody a krajiny, ve znění pozdějších předpisů.
- Zákon č. 114/1992 Sb.,** o ochraně přírody a krajiny.

5) Fotodokumentace

Lokalita má převážně luční charakter s rozptýlenými dřevinami (11. 4 .2019, D. Kodetová)



(11. 6 .2018, V. Kodet)



Ostřicové porosty u rybníka (6. 4. 2018, V. Kodet)



(6. 4. 2018, V. Kodet)



Lokalita je protkána několika odvodňovacími příkopy (6. 4. 2018, 11. 4. 2019, V. Kodet)



(11. 4. 2019, D. Kodetová)



Hlavní přítok do rybníka Řeka (11. 6. 2018, D. Kodetová)



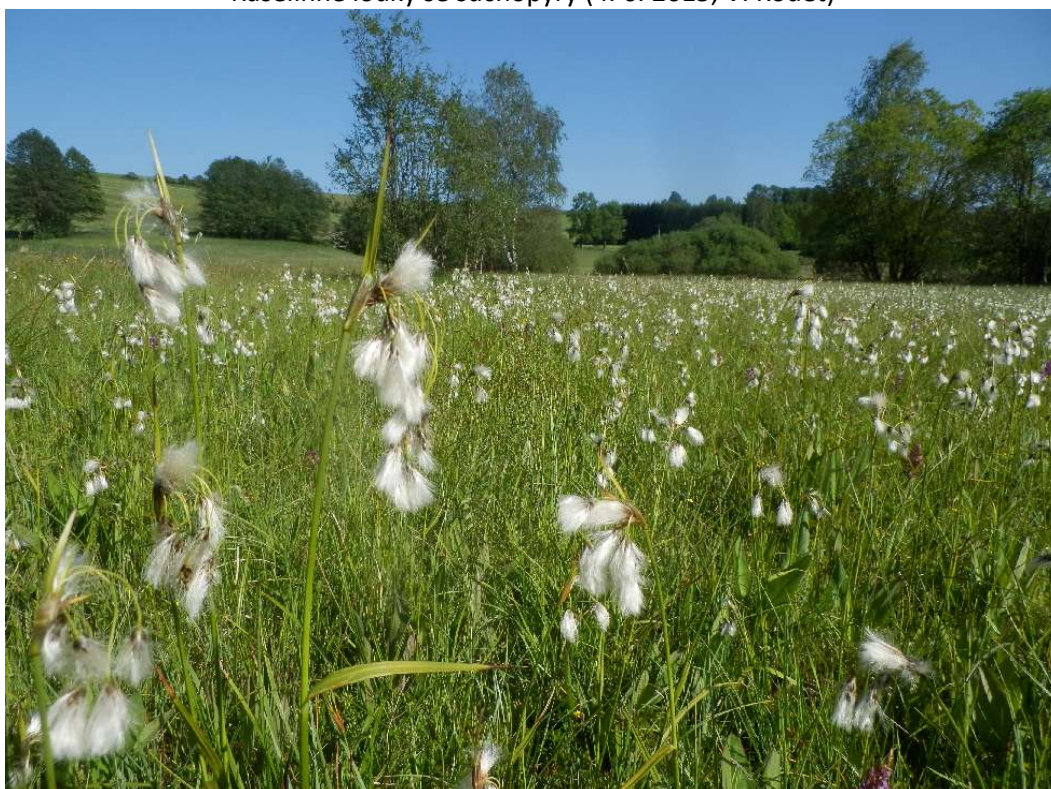
Břeh a litorály rybníka Řeka (6. 4. 2018, V. Kodet)



Prstnatec májový (4. 6. 2015, V. Kodet)



Rašelinné louky se suchopýry (4. 6. 2015, V. Kodet)



Zlatohlávek tmavý na kopretině (10. 6. 2019, V. Kodet)



Zelenáček šťovíkový (10. 6. 2019, V. Kodet)



Všivec bahenní (4. 6. 2015, V. Kodet)



Jarní bránování luk v okolí přírodní rezervace (6. 4. 2018, V. Kodet)

